

AMC Pro Evo



Marque Française

De Dietrich 

AMC Pro Evo

Преемник AMC Pro

AMC Pro Evo – это новейшее поколение настенных котлов средней мощности, в диапазоне от 35 до 115 кВт.

Этот котел обеспечивает большую универсальность применения, более эффективные варианты при установке и использует перспективные технологии будущего, что позволяет обеспечить растущие требования современных (гибридных) систем отопления и горячего водоснабжения.

Несмотря на то, что AMC Pro Evo оснащен передовыми технологиями, в нем по-прежнему установлены проверенные компоненты, такие как высокоэффективный теплообменник, используемый в AMC Pro сегодня.

Это обеспечивает надёжную работу и длительный срок службы.



AMC Pro Evo

Преемник AMC Pro

AMC Pro Evo сочетает инновации с проверенной производительностью.

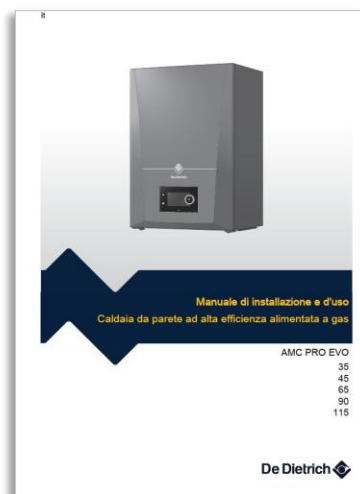
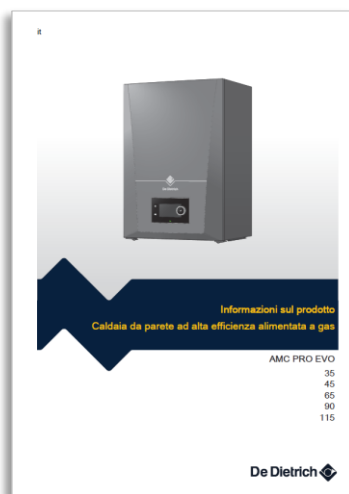
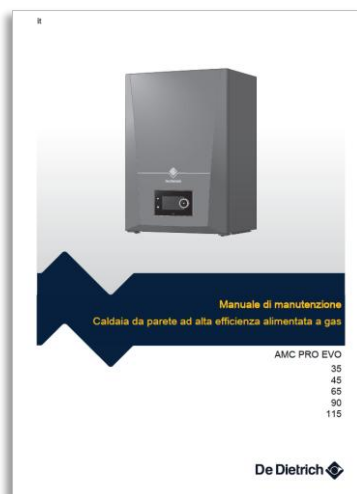
- Расширенная возможность зонального контроля
- Улучшение каскадного управления
- Комплексное управление подачей горячей воды и подключение нескольких водонагревателей
- Совместимость с различными типами газов G20, G31, H₂, биометан
- Opentherm, Mod-Bus, BMS подключение, (автоматизированная система управления зданием).

AMC Pro Evo рассчитан на будущее и может работать на 100% водороде или Биометане при установке дополнительного оборудования



Модельный ряд

				С ноября 2025				New
АМС Pro Evo				35	45	65	90	115
Номиналь ная мощность	50/30 °C	кВт	мин	9.1	9.1	13.5	15.8	21.2
		кВт	макс(1)	35	42.4	65	89.5	109.7



Начало поставок

Знакомство с AMC Pro Evo (2025)

Ноябрь 2024

Старт плана внедрения
на рынок AMC Pro Evo
(2025)

Апрель 2025

Запуск в
продажи в ЕС

Сентябрь 2025

Запуск в России модели
AMC Pro EVO 115

Декабрь 2024

Тестирования и производство





Ноябрь 2025

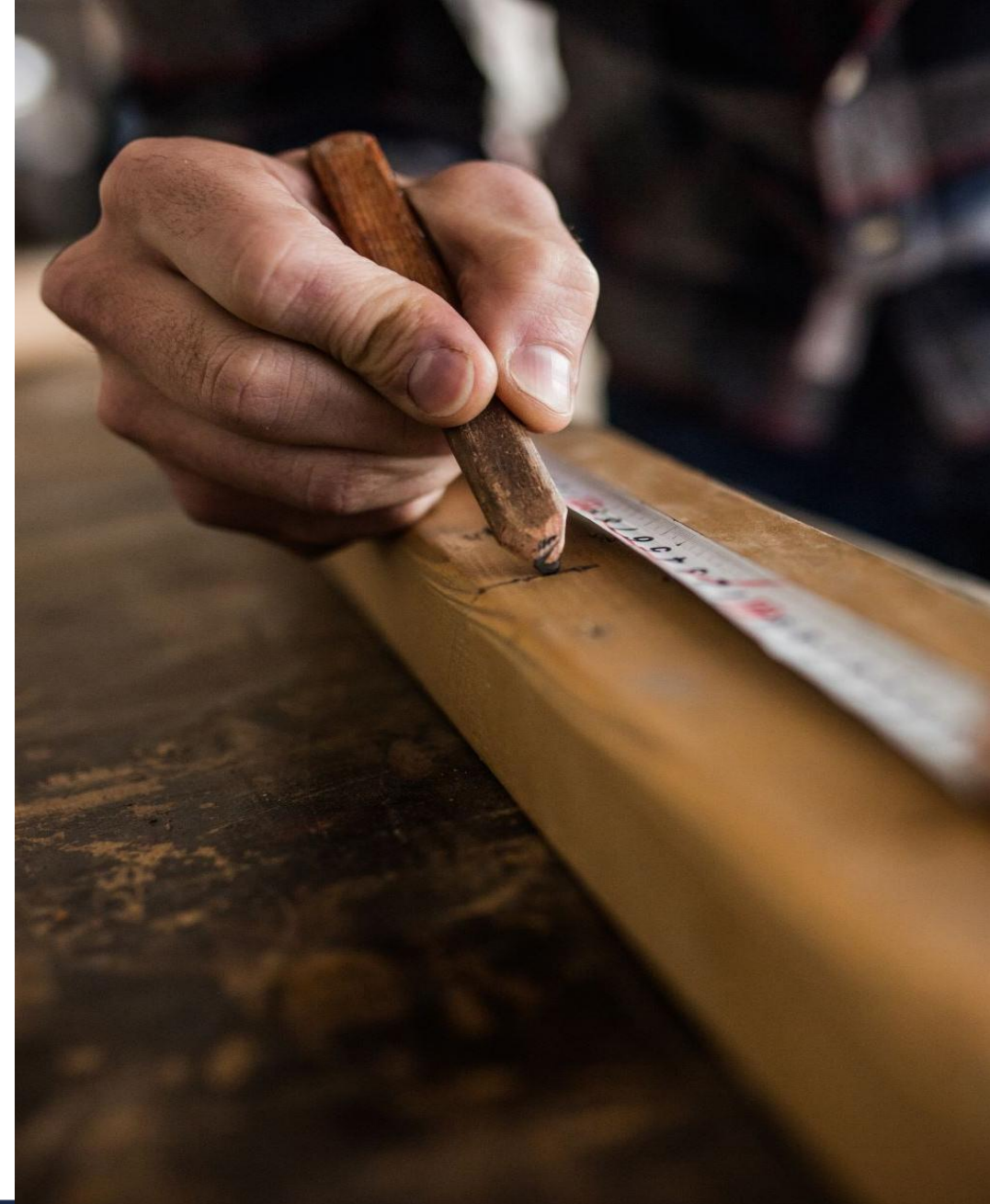
Запуск всей линейки
AMC Pro EVO в России

< 2024 | 2025 >

Размеры и подключения

Разработанный с идентичными размерами и выходами для подключения, AMC Pro Evo обеспечивает бесшовную реконструкцию существующих объектов и каскадную совместимость.

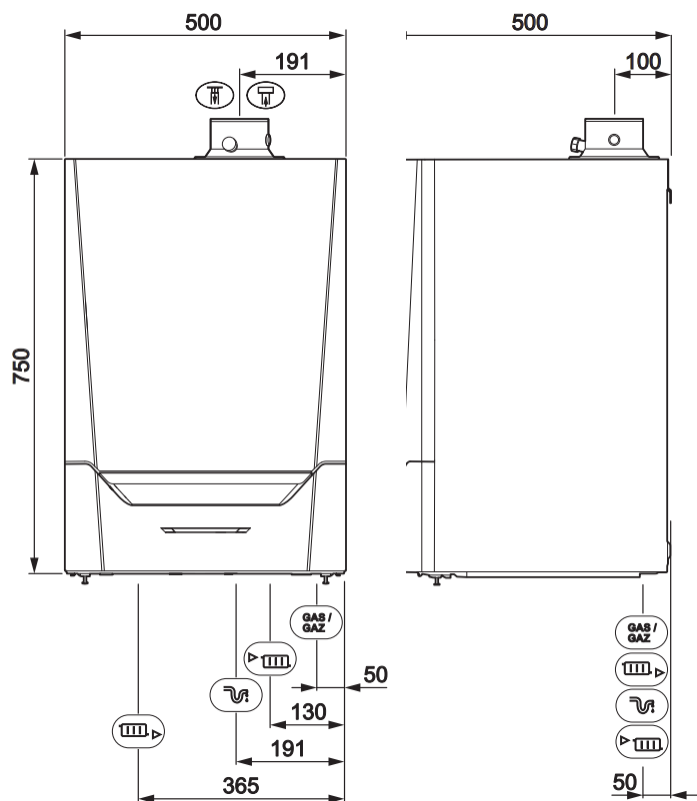
	AMC RRO & AMC PRO EVO	35 (только AMC PRO EVO) 45	65 90 115
	Размеры (Ширина, глубина, высота)	500 x 500x 750мм	500 x 476 x 750мм
	Соединение для отвода дымовых газов	Ø 80 мм	Ø 100 мм
	Соединения подачи воздуха	Ø 125 мм	Ø 150 мм
	Подключение отвода конденсата	22.5 мм	22.5 мм
	Подающая линия отопления	1 ¼" наружная резьба	1 ¼" наружная резьба
	Обратная линия отопления	1 ¼" наружная резьба	1 ¼" наружная резьба
	Подключение газа	¾" наружная резьба	¾" наружная резьба



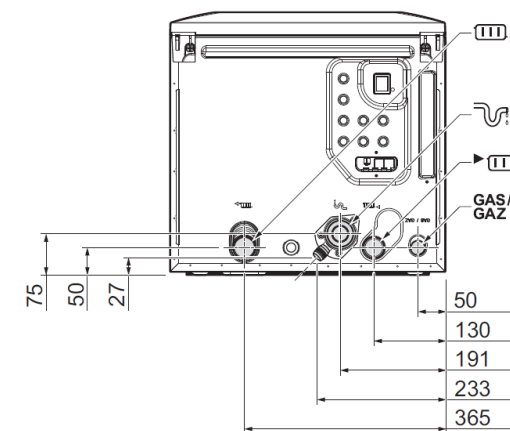
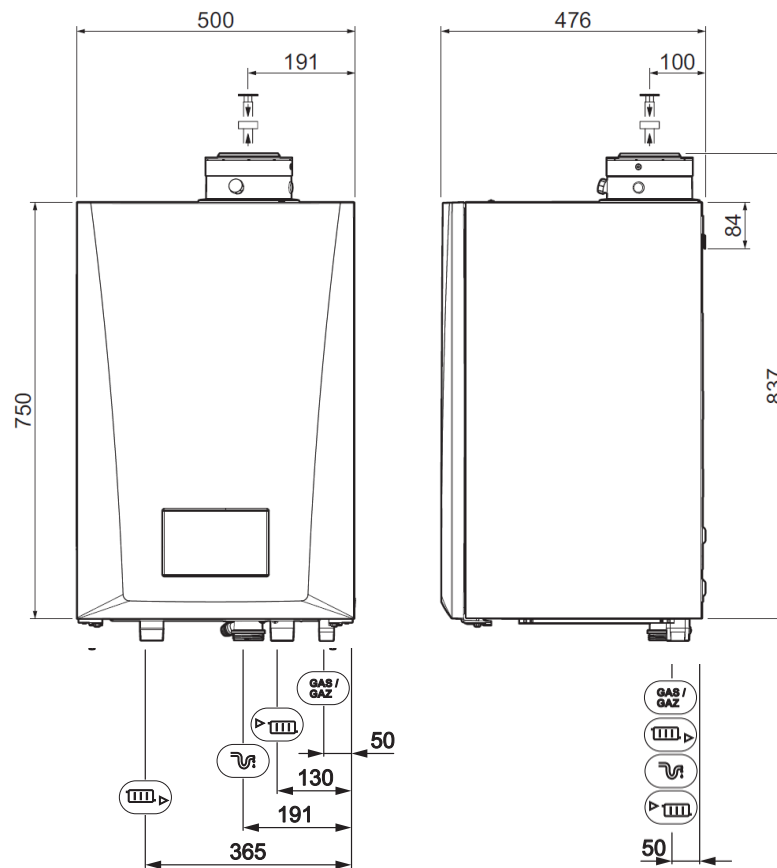
- (1) Для установки закрытого корпуса
- (2) Без передней панели

Размеры и подключения

AMC Pro



AMC Pro Evo



AMC Pro в сравнении с AMC Pro Evo (2025)

	AMC Pro Evo	AMC Pro
Исполнение	35, 45, 65, 90 и 115	45, 65, 90 и 115
HMI / Панель управления	Diematic Evolution	Diematic Evolution (Ведущая) Inicontrol (Ведомая)
Подключения	S-Bus, L-Bus	L-Bus
Δ T	45 °C	40 °C (AMC Pro 115 - 35 °C)
Каскадный контроллер	Встроенное подключение до 8 устройств, Гибрид - с внешним контроллером	Встроенное подключение до 8 устройств
Быстрое соединение в каскад	Да	Нет
Функция Gas adapt	Да, с доп. оборудованием	Нет
Водород	Да, 20% примесь, 100% водород с доп. оборудованием	Да, 20% примесь.
Экологичность продукции и упаковки	Да, используются самые современные требования GMP, PPWR и других регламентов	Нет

Улучшенное управление

АМС Pro Evo претерпел значительные улучшения в плане системы управления, что позволило повысить производительность и универсальность применения.

В течении 6-ти недельного тестирования нашей «Лабораторией гидравлического контроля», новое программное обеспечение прошло тщательную оценку для достижения высочайшей надежности и эффективности.

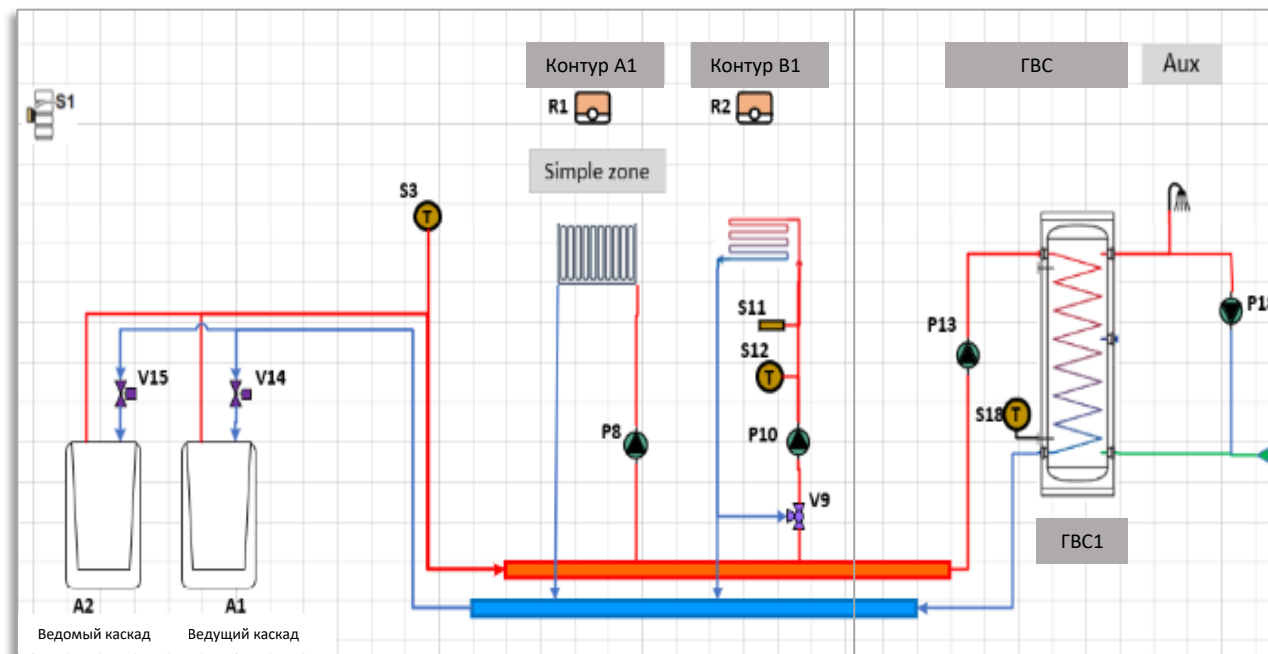


Улучшенное управление

Улучшение эффективности системы

АМС Pro Evo может работать без гидравлической стрелки в определенных случаях, и при условии, что система спроектирована соответствующим образом. Эта модернизация влияет на общую эффективность системы за счет отсутствия необходимости в насосах первичного контура, что снижает как затраты на их установку, так и на энергопотребление.

Эта система минимизирует тепловые потери, связанные с гидравлической стрелкой, и обеспечивает максимально низкую температуру обратной линии, что значительно повышает КПД установки.



Увеличенный перепад температур при высоких температурах подающей линии

Снижение температуры обратки для повышения эффективности котла

New

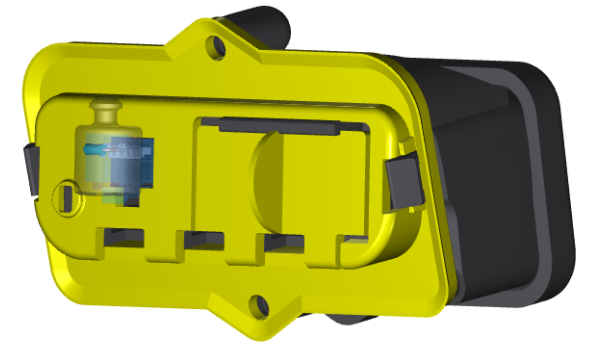
ΔT AMC Pro Evo = 45 °C,

ΔT AMC Pro = 40 °C (115 кВт = 35 °C)



Быстрое подключение

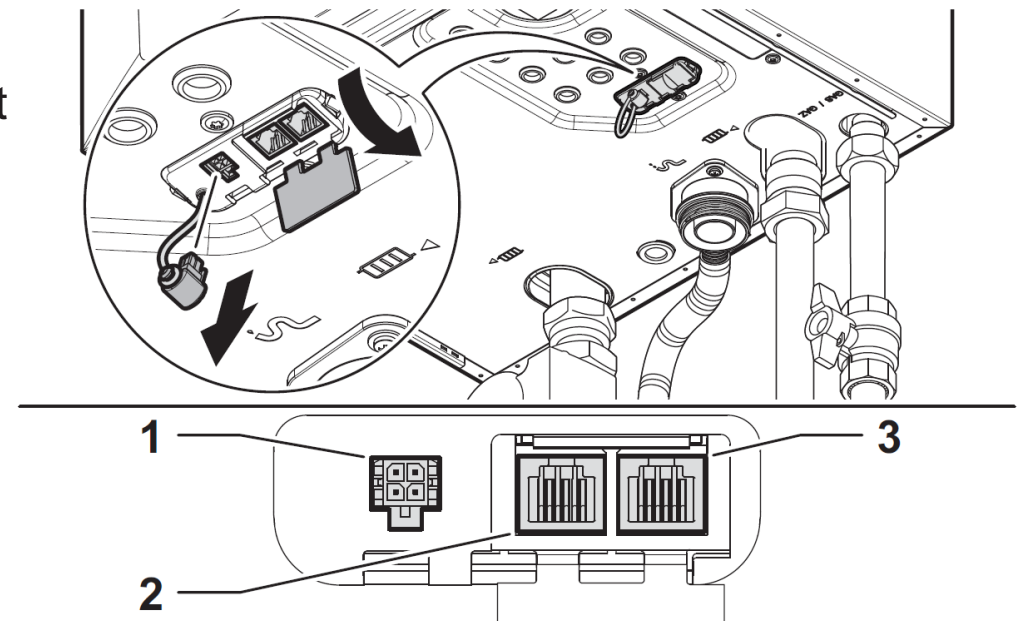
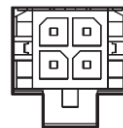
Просто вставьте в разъем



Быстрое подключение имеют разъемы L-Bus и S-Bus для внешних подключений. Вы можете с легкостью подключить внешние устройства и другое оборудование без открытия котла.

- 1 L-Bus разъем для 4-pin коннектора Molex Micro-Fit
- 2 S-Bus разъем для коннектора RJ12
- 3 S-Bus разъем для коннектора RJ12

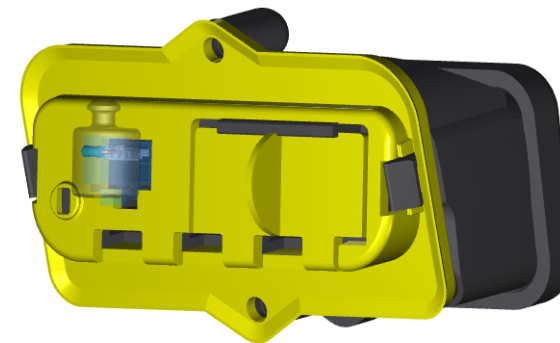
L-Bus коннектор для быстрого подключения



AD-3002837-01

Простота установки

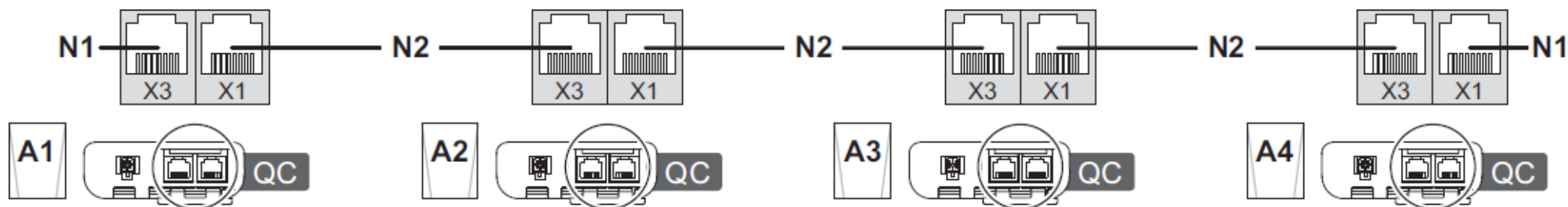
Каскад с быстрой системой подключения с S-bus кабеля



Объедините котлы в каскад, подключив их между собой используя Разъемы для быстрого подключения.

Используйте для этого S-Bus кабель.

Пример каскада из 4 котлов AMC Pro Evo



- A1 Ведущий котел с быстрым подключением • N1
- A2 Ведомый котел с быстрым подключением • N2
- A3 Ведомый котел с быстрым подключением
- A4 Ведомый котел с быстрым подключением

оконечное сопротивление

S-Bus соединения между котлами

Автоматика

Расположение плат

Крышки желтого цвета указывают места, где производятся электрические подключения.

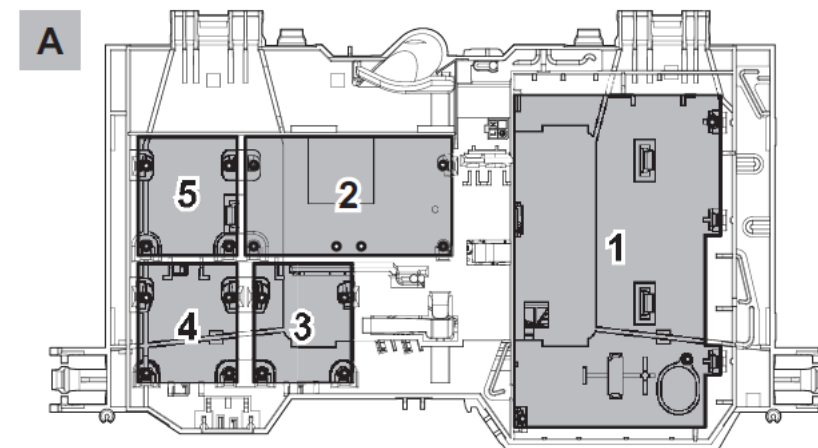
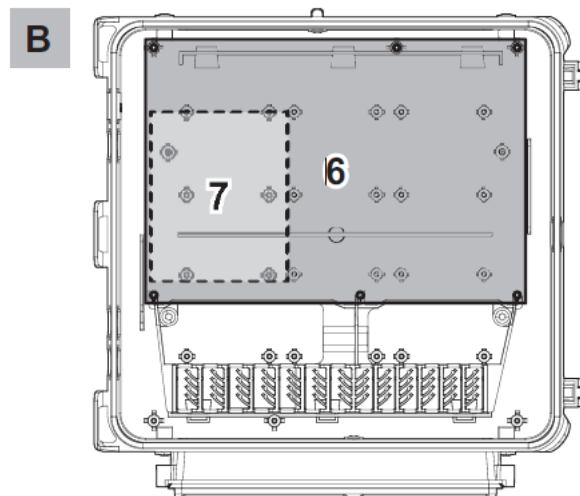


Вид изнутри
наружу



Вид спереди

Плата	Базовое расположе ние	Альтернативное расположение
CU-GH22	1	-
CB-23	2	-
SCB-09 (опционально)	5	3/4
SCB-10	6	-
AD249 (опционально)	7	-
GTW-08 Modbus (опционально)	3	4
GTW-21 BACNet (опционально)	3	4



Удобство подключений

Прежняя архитектура и новые разъемы

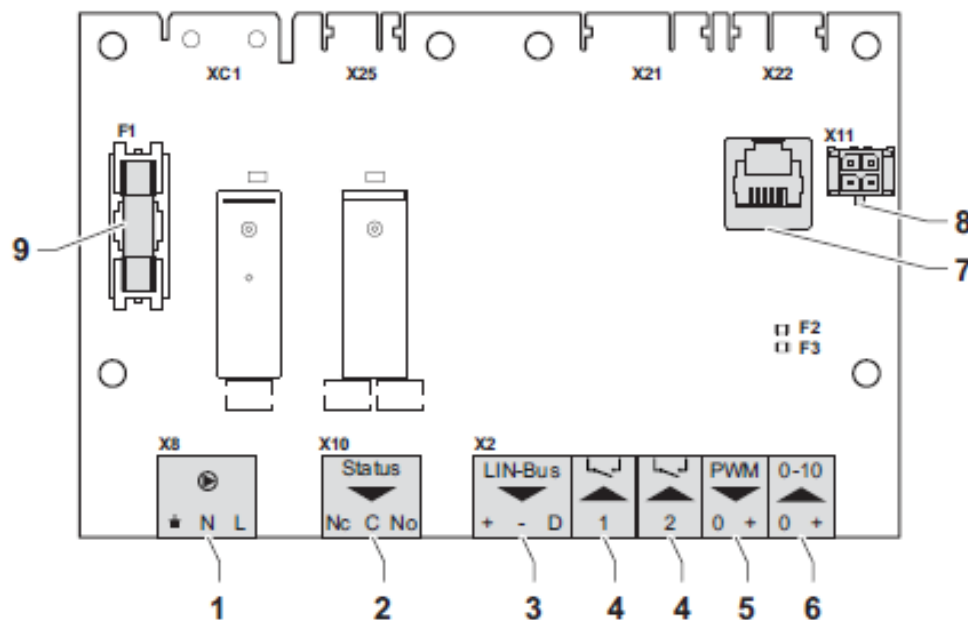
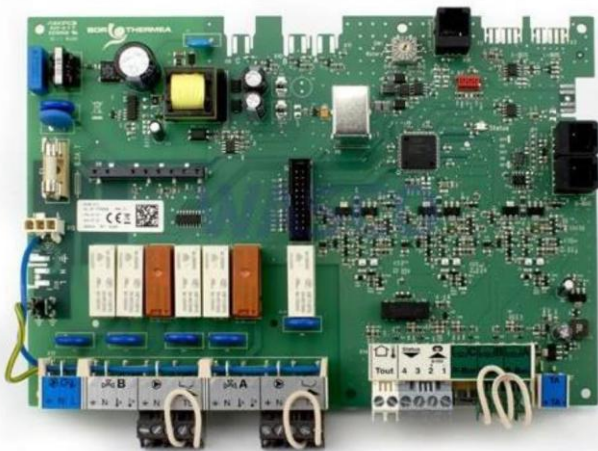
SCB-10 по-прежнему остается основной платой для подключения контуров

В дополнение, котлы AMC Pro Evo оборудованы платой CB-23, обеспечивающей легкий доступ ко всем стандартным разъемам.

CB-23



SCB-10 & AD249



1 Коннектор насоса

2 Разъем «Status»

- Вытяжной вентилятор
- Насос прямого контура
- Гидравлический клапан
- Внешний газовый клапан
- Контакт «Статус»

3 LIN-bus разъем

4 Программируемые входные разъемы

- Сигнал вытяжного вентилятора
- Сигнал о запросе на тепло
- Сигнал об отключении котла
- Сигнал о блокировке
- Сигнал о запуске
- Реле давления газа

5 Разъем ШИМ насоса

6 Разъем 0-10 В

7 Сервисный разъем

8 Разъем L-Bus (для блоков расширения элементов управления)

9 Предохранитель F1

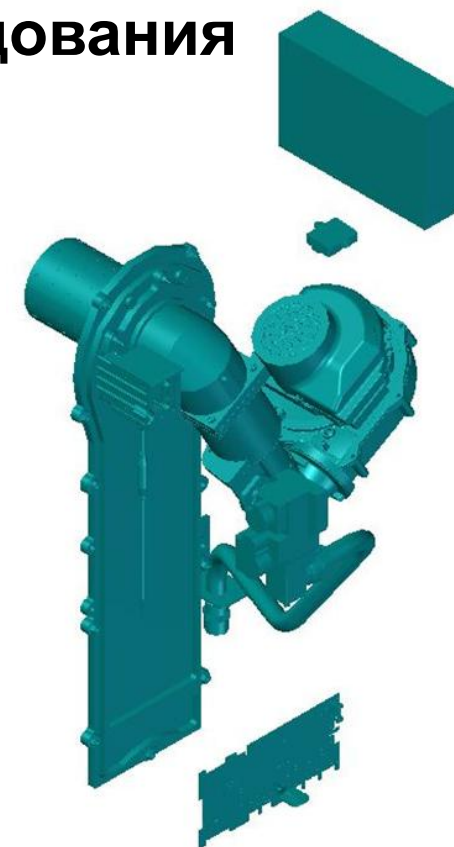
100% H₂ Сертификация комплекта для переоборудования

В разработке. Для последующей модернизации котла.

С этим комплектом, AMC Pro Evo готов к будущему.

Этот комплект будет представлен, когда рынок водорода и его внедрение в энергосистему будут готовы.

С этим комплектом для переоборудования котел может функционировать на 100% Водороде, что делает его, при использовании чистого водорода, наиболее экологическим решением на рынке.



Использование с чистым водородом делает AMC Pro Evo наиболее экологичным решением на рынке

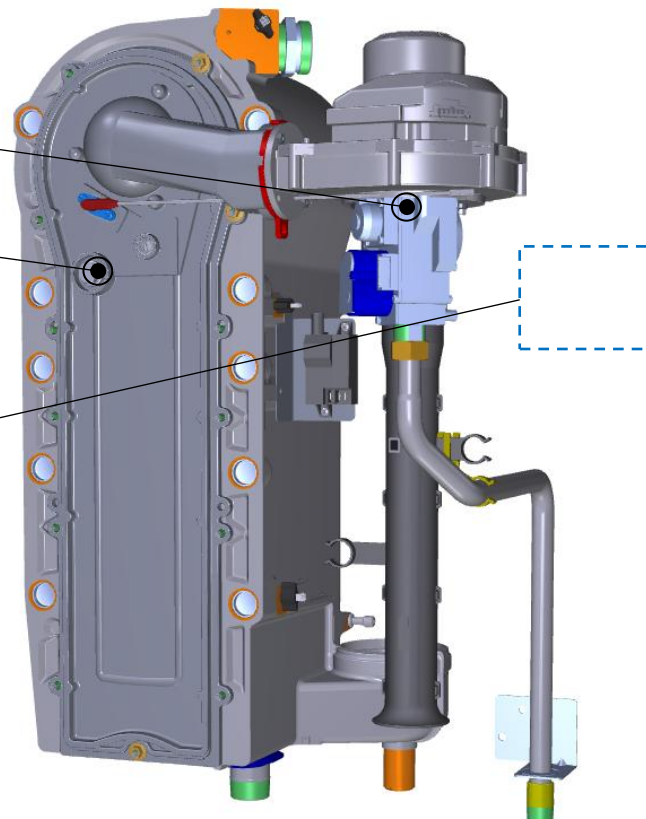
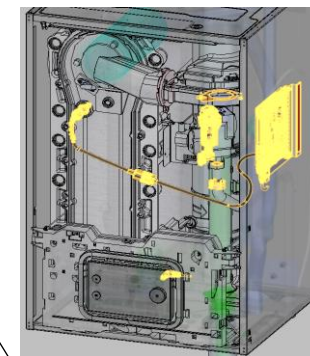
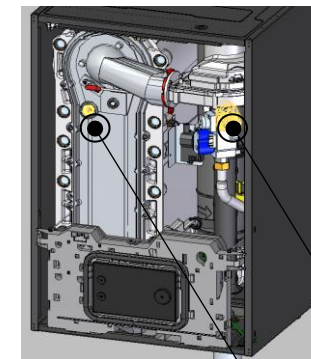
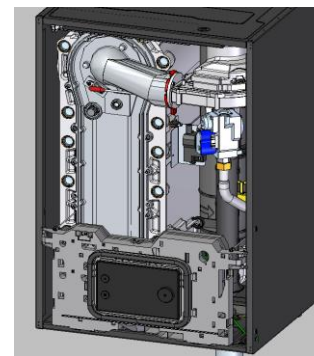
Набор газ-адапт:

Состав:

Дроссель с приводом

O₂-датчик

Плата + кронштейн



Детали, которые
необходимо снять
перед установкой

Экологичность во всем

AMC Pro EVO

Эффективность

- Поддержание наивысшего КПД в разных режимах
- Снижение расхода газа и CO₂
- Идеальные алгоритмы работы котла и системы отопления
- Оптимальное каскадное использование котлов

Современные требования экологичного производства и использование переработанных материалов

- Например, передняя крышка котла и внешний вид, который не тускнеет с годами

Снижение выбросов

- Чистый процесс сгорания
- Применение различных типов газа
- Контроль сгорания



