

ГАРАНТИЙНЫЙ ТАЛОН № _____

Наименование товара **Фитинги резьбовые ELSEN METALIT**

ELSEN

№	Артикул, марка, наименование	Количество
1		
2		
3		

Наименование и адрес торговой организации _____

Дата продажи _____ Подпись продавца _____

Штамп или печать
торговой организации

Штамп о приемке

С условиями гарантии СОГЛАСЕН:

ПОКУПАТЕЛЬ _____
ФИО, подпись

Гарантийный срок - 60 месяцев со дня продажи

По вопросам гарантийного ремонта, рекламаций и претензий к качеству изделий обращаться в сервисный центр по адресу: _____

При предъявлении претензии к качеству товара, покупатель представляет следующие документы:

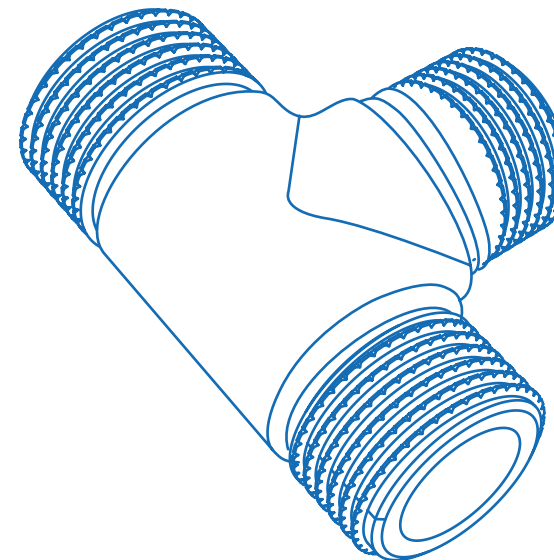
1. Заявление в произвольной форме, в котором указываются:
 - название организации или Ф.И.О покупателя, фактический адрес и контактные телефоны;
 - название и адрес организации, производившей монтаж;
 - основные параметры системы, в которой использовалось изделие;
 - краткое описание дефекта.
2. Документ, подтверждающий покупку изделия (накладная, квитанция).
3. Акт гидравлического испытания системы, в которой монтировалось изделие.
4. Настоящий заполненный гарантийный талон.

Отметка о возврате или обмене товара _____

Дата: « _____ » _____ 20__ г. Подпись _____

ТЕХНИЧЕСКИЙ
ПАСПОРТ ИЗДЕЛИЯ

ELSEN



Производство: Италия



ФИТИНГИ РЕЗЬБОВЫЕ METALIT

Артикул: EBF

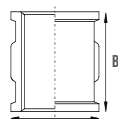
1. НАЗНАЧЕНИЕ И ОБЛАСТЬ ПРИМЕНЕНИЯ

Резьбовые фитинги используются для создания разъемных резьбовых соединений на трубопроводах холодного питьевого, хозяйственного и горячего водоснабжения, отопления, сжатого воздуха и на технологических трубопроводах, транспортирующих газы и жидкости, неагрессивные к материалу соединителей. Фитинги могут применяться на трубопроводах, выполненных из любого материала (сталь, медь, латунь, пластик, металлопластик, полипропилен).

2. ТЕХНИЧЕСКИЕ ХАРАКТЕРИСТИКИ

Наименование показателя	Значение показателя
Рабочее давление	16 атм.
Испытательное давление	25 атм.
Максимальная рабочая температура	150 °С
Марка латуни	CW617N-M(EN 12165)

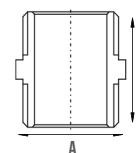
3. АРТИКУЛЫ



МУФТА ЛАТУННАЯ СОЕДИНИТЕЛЬНАЯ

применяется для соединения различных частей трубопровода с наружными резьбами.

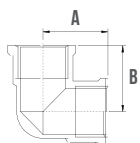
Артикул	Наименование	А, мм.	В, мм.	Упак., шт.	Вес, кг.
EBF16.38	Муфта ВВ, 3/8"	18	25	25	0,024
EBF16.12	Муфта ВВ, 1/2"	30	28	25	0,045
EBF16.34	Муфта ВВ, 3/4"	35	33	10	0,071
EBF16.10	Муфта ВВ, 1"	40	43	10	0,129
EBF16.114	Муфта ВВ, 1 1/4"	43	52	10	0,198
EBF16.112	Муфта ВВ, 1 1/2"	56	50	10	0,248
EBF16.20	Муфта ВВ, 2"	60	70	1	0,395
EBF17.1438	Муфта переходная ВВ, 1/4" x 3/8"	27	22	25	0,044
EBF17.3812	Муфта переходная ВВ, 3/8" x 1/2"	26	28	25	0,033
EBF17.1234	Муфта переходная ВВ, 1/2" x 3/4"	35	25	10	0,074
EBF17.1210	Муфта переходная ВВ, 1/2" x 1"	30	30	10	0,103
EBF17.3410	Муфта переходная ВВ, 3/4" x 1"	42	30	10	0,112
EBF17.10114	Муфта переходная ВВ, 1" x 1 1/4"	48	38	10	0,177
EBF17.114112	Муфта переходная ВВ, 1 1/4" x 1 1/2"	53	56	10	0,193
EBF17.11220	Муфта переходная ВВ, 1 1/2" x 2"	70	50	5	0,345



НИПЕЛЬ ЛАТУННЫЙ

применяется для соединения различных частей трубопровода с внутренними резьбами.

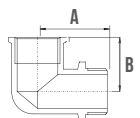
Артикул	Наименование	А, мм.	В, мм.	Упак., шт.	Вес, кг.
EBF15.14	Ниппель НН, 1/4"	25	10	25	0,014
EBF15.38	Ниппель НН, 3/8"	28	15	25	0,032
EBF15.12	Ниппель НН, 1/2"	30	20	25	0,034
EBF15.34	Ниппель НН, 3/4"	30	25	10	0,048
EBF15.10	Ниппель НН, 1"	35	35	10	0,117
EBF15.114	Ниппель НН, 1 1/4"	42	49	10	0,193
EBF15.112	Ниппель НН, 1 1/2"	45	42	5	0,201
EBF15.20	Ниппель НН, 2"	49	67	5	0,344
EBF29.114112	Ниппель переходной НН, 1 1/4" x 1 1/2"	45	48	5	0,227
EBF29.11420	Ниппель переходной НН, 1 1/4" x 2"	50	60	5	0,296
EBF29.11220	Ниппель переходной НН, 1 1/2" x 2"	47	67	5	0,368
EBF29.1438	Ниппель переходной НН, 1/4" x 3/8"	25	19	25	0,019
EBF29.1412	Ниппель переходной НН, 1/4" x 1/2"	29	20	25	0,028
EBF29.3812	Ниппель переходной НН, 3/8" x 1/2"	29	24	25	0,042
EBF29.1234	Ниппель переходной НН, 1/2" x 3/4"	30	25	10	0,072
EBF29.1210	Ниппель переходной НН, 1/2" x 1"	35	40	10	0,098
EBF29.3410	Ниппель переходной НН, 3/4" x 1"	37	41	10	0,111
EBF29.10114	Ниппель переходной НН, 1" x 1 1/4"	41	48	10	0,172
EBF29.10112	Ниппель переходной НН, 1" x 1 1/2"	48	50	5	0,189



УГОЛЬНИК ЛАТУННЫЙ С ВНУТРЕННЕЙ РЕЗЬБОЙ

применяется для выполнения поворота трубопровода на 90°.

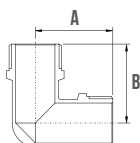
Артикул	Наименование	А, мм.	В, мм.	Упак., шт.	Вес, кг.
EBF11.12	Угольник 90° ВВ, 1/2"	25	25	10	0,089
EBF11.34	Угольник 90° ВВ, 3/4"	27	27	10	0,118
EBF11.10	Угольник 90° ВВ 1"	35	35	5	0,217
EBF11.114	Угольник 90° ВВ, 1 1/4"	45	45	5	0,349
EBF11.112	Угольник 90° ВВ, 1 1/2"	50	50	1	0,468
EBF11.20	Угольник 90° ВВ, 2"	60	60	10	0,62



УГОЛЬНИК ЛАТУННЫЙ С ВНУТРЕННЕЙ И НАРУЖНОЙ РЕЗЬБОЙ

применяется для выполнения поворота трубопровода на 90°.

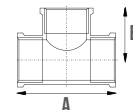
Артикул	Наименование	А, мм.	В, мм.	Упак., шт.	Вес, кг.
EBF12.12	Угольник 90° НВ, 1/2"	34	30	10	0,102
EBF12.34	Угольник 90° НВ, 3/4"	38	28	5	0,131
EBF12.10	Угольник 90° НВ 1"	45	35	5	0,235
EBF12.114	Угольник 90° НВ, 1 1/4"	57	38	5	0,333
EBF12.112	Угольник 90° НВ, 1 1/2"	65	50	1	0,458
EBF12.20	Угольник 90° НВ, 2"	67	75	10	0,666



УГОЛЬНИК ЛАТУННЫЙ С НАРУЖНОЙ РЕЗЬБОЙ

применяется для выполнения поворота трубопровода на 90°.

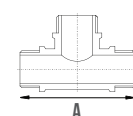
Артикул	Наименование	А, мм.	В, мм.	Упак., шт.	Вес, кг.
EBF10.12	Угольник 90° НН, 1/2"	25	25	10	0,083
EBF10.34	Угольник 90° НН, 3/4"	27	27	10	0,102
EBF10.10	Угольник 90° НН, 1"	40	40	10	0,171



ТРОЙНИК С ВНУТРЕННЕЙ РЕЗЬБОЙ

Тройник латунный равнопроходной и переходной с внутренней резьбой применяется при слиянии и разделении потока в системах отопления и водоснабжения.

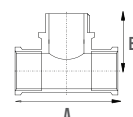
Артикул	Наименование	А, мм.	В, мм.	Упак., шт.	Вес, кг.
EBF07.12	Тройник ВВВ, 1/2"	46	20	10	0,095
EBF07.34	Тройник ВВВ, 3/4"	54	26	10	0,144
EBF07.10	Тройник ВВВ 1"	66	30	5	0,26
EBF07.114	Тройник ВВВ, 1 1/4"	85	45	5	0,434
EBF07.112	Тройник ВВВ, 1 1/2"	93	44	5	0,590
EBF03.341234	Тройник ВВВ переходной 3/4"x1/2"x3/4"	54	27	10	0,174
EBF03.101210	Тройник ВВВ переходной 1"x1/2"x1"	67	32	5	0,171
EBF03.103410	Тройник ВВВ переходной 1"x3/4"x1"	66	32	5	0,275



ТРОЙНИК С НАРУЖНОЙ РЕЗЬБОЙ

Тройник латунный равнопроходной применяется при слиянии и разделении потока в системах отопления и водоснабжения.

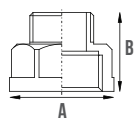
Артикул	Наименование	А, мм.	В, мм.	Упак., шт.	Вес, кг.
EBF06.12	Тройник ННН, 1/2"	59	30	10	0,114
EBF06.34	Тройник ННН, 3/4"	65	34	10	0,218



ТРОЙНИК С НАРУЖНОЙ И ВНУТРЕННЕЙ РЕЗЬБОЙ

Тройник латунный равнопроходной применяется при слиянии и разделении потока в системах отопления и водоснабжения.

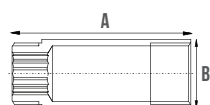
Артикул	Наименование	А, мм.	В, мм.	Упак., шт.	Вес, кг.
EBF09.12	Тройник НВН, 1/2"	58	25	10	0,107
EBF08.12	Тройник ВВВ, 1/2"	58	25	10	0,099
EBF08.34	Тройник ВВВ, 3/4"	55	25	10	0,164
EBF08.10	Тройник ВВВ, 1"	66	30	5	0,262



ПЕРЕХОДНИК С НАРУЖНОЙ И ВНУТРЕННЕЙ РЕЗЬБОЙ

Переходник латунный применяется для соединения труб, а также для присоединения к магистрали кранов, вентиляей и другой запорно-регулирующей арматуры, с изменением резьбы.

Артикул	Наименование	А, мм.	В, мм.	Упак., шт.	Вес, кг.
EBF20.1234	Переходник НВ, 1/2" x 3/4"	36	30	10	0,081
EBF20.1210	Переходник НВ, 1/2" x 1"	42	32	10	0,101
EBF20.3410	Переходник НВ, 3/4" x 1"	42	32	10	0,090



УДЛИНИТЕЛЬ С НАРУЖНОЙ И ВНУТРЕННЕЙ РЕЗЬБОЙ

Удлинитель латунный с наружной и внутренней резьбой применяется для корректировки длины от 10 до 100 мм.

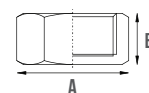
Артикул	Наименование	А, мм.	В, мм.	Упак., шт.	Вес, кг.
EBF13.12-10	Удлинитель НВ, 1/2" x 10	24	27	10	0,041
EBF13.12-15	Удлинитель НВ, 1/2" x 15	27	27	10	0,051
EBF13.12-20	Удлинитель НВ, 1/2" x 20	32	27	10	0,058
EBF13.12-25	Удлинитель НВ, 1/2" x 25	37	27	10	0,071
EBF13.12-30	Удлинитель НВ, 1/2" x 30	42	27	10	0,082
EBF13.12-40	Удлинитель НВ, 1/2" x 40	52	27	10	0,104
EBF13.12-50	Удлинитель НВ, 1/2" x 50	62	27	10	0,126
EBF13.12-60	Удлинитель НВ, 1/2" x 60	72	27	10	0,148
EBF13.12-80	Удлинитель НВ, 1/2" x 80	92	27	10	0,194
EBF13.12-100	Удлинитель НВ, 1/2" x 100	112	27	10	0,236
EBF13.34-10	Удлинитель НВ, 3/4" x 10	24	32	10	0,054
EBF13.34-15	Удлинитель НВ, 3/4" x 15	27	32	10	0,065
EBF13.34-20	Удлинитель НВ, 3/4" x 20	32	32	10	0,075
EBF13.34-25	Удлинитель НВ, 3/4" x 25	37	32	10	0,088
EBF13.34-30	Удлинитель НВ, 3/4" x 30	42	32	10	0,102
EBF13.34-40	Удлинитель НВ, 3/4" x 40	52	32	10	0,123
EBF13.34-50	Удлинитель НВ, 3/4" x 50	62	32	10	0,150
EBF13.34-60	Удлинитель НВ, 3/4" x 60	72	32	10	0,193
EBF13.34-80	Удлинитель НВ, 3/4" x 80	92	32	10	0,201
EBF13.34-100	Удлинитель НВ, 3/4" x 100	112	32	10	0,271



УДЛИНИТЕЛЬ С НАРУЖНОЙ РЕЗЬБОЙ

Удлинитель латунный с наружной резьбой применяется для корректировки длины от 50 до 200 мм.

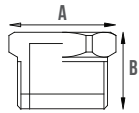
Артикул	Наименование	А, мм.	В, мм.	Упак., шт.	Вес, кг.
EBF14.12-50	Удлинитель НН, 1/2" x 50	50	21	10	0,006
EBF14.12-60	Удлинитель НН, 1/2" x 60	60	21	10	0,074
EBF14.12-80	Удлинитель НН, 1/2" x 80	80	21	10	0,104
EBF14.12-100	Удлинитель НН, 1/2" x 100	100	21	10	0,132
EBF14.12-120	Удлинитель НН, 1/2" x 120	120	21	10	0,161
EBF14.12-150	Удлинитель НН, 1/2" x 150	150	21	10	0,204
EBF14.12-200	Удлинитель НН, 1/2" x 200	200	21	10	0,275
EBF14.34-50	Удлинитель НН, 3/4" x 50	50	26	10	0,096
EBF14.34-60	Удлинитель НН, 3/4" x 60	60	26	10	0,112
EBF14.34-80	Удлинитель НН, 3/4" x 80	80	26	10	0,155
EBF14.34-100	Удлинитель НН, 3/4" x 100	100	26	10	0,200
EBF14.34-120	Удлинитель НН, 3/4" x 120	120	26	10	0,238
EBF14.34-150	Удлинитель НН, 3/4" x 150	150	26	10	0,303
EBF14.34-200	Удлинитель НН, 3/4" x 200	200	26	10	0,406
EBF14.1-50	Удлинитель НН, 1" x 50	50	33	10	0,117
EBF14.1-60	Удлинитель НН, 1" x 60	60	33	10	0,158
EBF14.1-80	Удлинитель НН, 1" x 80	80	33	10	0,199
EBF14.1-100	Удлинитель НН, 1" x 100	100	33	10	0,251



ЗАГЛУШКА С ВНУТРЕННЕЙ РЕЗЬБОЙ

Заглушка латунная с внутренней резьбой применяется в качестве комплектующих в системах отопления и водоснабжения.

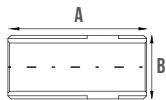
Артикул	Наименование	А, мм.	В, мм.	Упак., шт.	Вес, кг.
EBF02.12	Заглушка В, 1/2"	22	10	25	0,025
EBF02.34	Заглушка В, 3/4"	26	13	10	0,048
EBF02.10	Заглушка В, 1"	30	15	10	0,063
EBF02.114	Заглушка В, 1 1/4"	45	20	10	0,091
EBF02.112	Заглушка В, 1 1/2"	50	20	5	0,122



ЗАГЛУШКА С НАРУЖНОЙ РЕЗЬБОЙ

Заглушка латунная с наружной резьбой применяется в качестве комплектующих в системах отопления и водоснабжения.

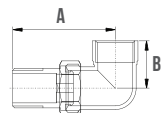
Артикул	Наименование	А, мм.	В, мм.	Упак., шт.	Вес, кг.
EBF01.12	Заглушка Н, 1/2"	20	25	25	0,022
EBF01.34	Заглушка Н, 3/4"	30	22	10	0,067
EBF01.10	Заглушка Н, 1"	35	25	10	0,081
EBF01.114	Заглушка Н, 1 1/4"	50	25	10	0,125
EBF01.112	Заглушка Н, 1 1/2"	50	27	5	0,164



СГОН ПРЯМОЙ

Сгон латунный прямой применяется для монтажа кранов, вентилей и другой запорно-регулирующей арматуры к участку трубопровода.

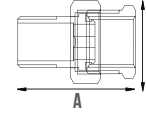
Артикул	Наименование	А, мм.	В, мм.	Упак., шт.	Вес, кг.
EBF28.12-100	Сгон прямой НН, 1/2" x 100	100	18	10	0,113
EBF28.12-150	Сгон прямой НН, 1/2" x 150	150	18	10	0,174
EBF28.34-100	Сгон прямой НН, 3/4" x 100	100	25	10	0,156
EBF28.34-150	Сгон прямой НН, 3/4" x 150	150	25	10	0,242
EBF28.10-100	Сгон прямой НН, 1" x 100	100	33	10	0,235
EBF28.10-150	Сгон прямой НН, 1" x 150	150	33	5	0,307



СГОН УГЛОВОЙ АМЕРИКАНКА С ВНУТРЕННЕЙ И НАРУЖНОЙ РЕЗЬБОЙ

Сгон латунный угловой с американкой применяется для быстрого монтажа/демонтажа кранов, вентилей и другой запорно-регулирующей арматуры к участку трубопровода.

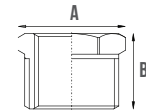
Артикул	Наименование	А, мм.	В, мм.	Упак., шт.	Вес, кг.
EBF27.12	Сгон угловой американка с ПУ НВ, 1/2"	60	30	1	0,145
EBF27.34	Сгон угловой американка с ПУ НВ, 3/4"	70	35	1	0,255
EBF27.10	Сгон угловой американка с ПУ НВ, 1"	80	40	1	0,414
EBF27.114	Сгон угловой американка с ПУ НВ, 1 1/4"	90	45	1	0,509
EBF27.112	Сгон угловой американка с ПУ НВ, 1 1/2"	115	50	1	0,854



СГОН ПРЯМОЙ АМЕРИКАНКА С ВНУТРЕННЕЙ И НАРУЖНОЙ РЕЗЬБОЙ

Сгон латунный прямой с американкой применяется для быстрого монтажа/демонтажа кранов, вентилей и другой запорно-регулирующей арматуры к участку трубопровода.

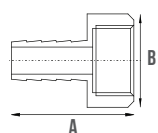
Артикул	Наименование	А, мм.	В, мм.	Упак., шт.	Вес, кг.
EBF21.12	Сгон прямой американка ВВ, 1/2"	40	35	10	0,125
EBF21.34	Сгон прямой американка ВВ, 3/4"	45	40	10	0,222
EBF21.10	Сгон прямой американка ВВ, 1"	55	55	5	0,297
EBF21.114	Сгон прямой американка ВВ, 1 1/4"	60	65	1	0,569
EBF21.112	Сгон прямой американка ВВ, 1 1/2"	70	75	1	0,346
EBF26.12	Сгон прямой американка с ПУ НВ, 1/2"	53	30	1	0,125
EBF26.34	Сгон прямой американка с ПУ НВ, 3/4"	60	40	1	0,197
EBF26.10	Сгон прямой американка с ПУ НВ, 1"	62	50	1	0,330
EBF26.114	Сгон прямой американка с ПУ НВ, 1 1/4"	70	50	1	0,419
EBF26.112	Сгон прямой американка с ПУ НВ, 1 1/2"	80	55	1	0,611
EBF26.20	Сгон прямой американка с ПУ НВ, 2"	100	60	1	1,299
EBF18.34114	Американка для подключения циркуляционного насоса	45	35	2	0,204



ФУТОРКА ЛАТУННАЯ

Футорка латунная применяется для уменьшения диаметра внутренней резьбы.

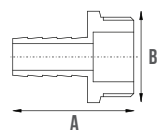
Артикул	Наименование	А, мм.	В, мм.	Упак., шт.	Вес, кг.
EBF19.3814	Футорка НВ, 3/8" x 1/4"	18	13	25	0,010
EBF19.1238	Футорка НВ, 1/2" x 3/8"	25	20	25	0,022
EBF19.1214	Футорка НВ, 1/2" x 1/4"	25	20	25	0,028
EBF19.3412	Футорка НВ, 3/4" x 1/2"	25	20	25	0,030
EBF19.1012	Футорка НВ, 1" x 1/2"	35	25	10	0,092
EBF19.1034	Футорка НВ, 1" x 3/4"	35	25	10	0,076
EBF19.11412	Футорка НВ, 1 1/4" x 1/2"	50	27	10	0,201
EBF19.11410	Футорка НВ, 1 1/4" x 1"	42	27	10	0,129
EBF19.114112	Футорка НВ, 1 1/2" x 1 1/4"	45	25	10	0,121
EBF19.11210	Футорка НВ, 1 1/2" x 1"	50	26	10	0,193
EBF19.20112	Футорка НВ, 2" x 1 1/2"	60	30	5	0,238



ШТУЦЕР С ВНУТРЕННЕЙ РЕЗЬБОЙ

Штуцер латунный с внутренней резьбой применяется для присоединения к трубопроводу различных шлангов.

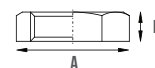
Артикул	Наименование	А, мм.	В, мм.	В упак., шт.	Вес, кг.
EBF23.12-10	Штуцер В, 1/2" x 10	40	25	25	0,025
EBF23.12-13	Штуцер В, 1/2" x 13	40	25	25	0,026
EBF23.12-14	Штуцер В, 1/2" x 14	40	25	25	0,035
EBF23.12-15	Штуцер В, 1/2" x 15	40	25	25	0,029
EBF23.12-16	Штуцер В, 1/2" x 16	40	25	25	0,033
EBF23.34-20	Штуцер В, 3/4" x 20	45	30	10	0,042
EBF23.10-25	Штуцер В, 1" x 25	55	40	10	0,079



ШТУЦЕР С НАРУЖНОЙ РЕЗЬБОЙ

Штуцер латунный с наружной резьбой применяется для присоединения к трубопроводу различных шлангов.

Артикул	Наименование	А, мм.	В, мм.	В упак., шт.	Вес, кг.
EBF22.12-10	Штуцер Н, 1/2" x 10	40	18	25	0,03
EBF22.12-13	Штуцер Н, 1/2" x 13	40	18	25	0,032
EBF22.12-15	Штуцер Н, 1/2" x 15	40	18	25	0,035
EBF22.12-16	Штуцер Н, 1/2" x 16	40	18	25	0,033
EBF22.12-18	Штуцер Н, 1/2" x 18	40	18	25	0,040
EBF22.12-20	Штуцер Н, 1/2" x 20	40	18	25	0,043
EBF22.34-16	Штуцер Н, 3/4" x 16	45	30	10	0,063
EBF22.34-18	Штуцер Н, 3/4" x 18	45	30	10	0,053
EBF22.34-20	Штуцер Н, 3/4" x 20	45	30	10	0,040
EBF22.34-22	Штуцер Н, 3/4" x 22	48	30	10	0,063
EBF22.10-20	Штуцер Н, 1" x 20	50	40	10	0,087
EBF22.10-25	Штуцер Н, 1" x 25	55	40	10	0,096



СТОПОРНАЯ ГАЙКА

Гайка латунная применяется в качестве комплектующих в системах отопления и водоснабжения.

Артикул	Наименование	А, мм.	В, мм.	В упак., шт.	Вес, кг.
EBF24.12	Стопорная гайка без фланца, 1/2"	25	5	25	0,008
EBF24.34	Стопорная гайка без фланца, 3/4"	30	5	25	0,014
EBF24.10	Стопорная гайка без фланца, 1"	35	5	25	0,018
EBF25.12	Стопорная гайка с фланцем, 1/2"	45	10	25	0,033
EBF25.34	Стопорная гайка с фланцем, 3/4"	50	10	25	0,037
EBF25.10	Стопорная гайка с фланцем, 1"	52	10	10	0,049

4. УКАЗАНИЯ ПО МОНТАЖУ

- 4.1 Монтаж соединителей следует производить в соответствии с требованиями СНиП 3.05.01 «Внутренние санитарно-технические системы».
- 4.2 Для уплотнения соединений рекомендуется использовать ленту ФУМ, ПМА уплотнительную нить или анаэробный герметик. Использование льна для герметизации резьбовых соединений G 1/2 и G 3/4 не допускается.
- 4.3 При монтаже разъемных сгонов должен использоваться специальный сгонный ключ.
- 4.4 Накладную гайку соединителей с резиновыми уплотнителями следует закручивать с приложением момента не более 30 Нм.
- 4.5 Присоединение поливочных шлангов к штуцерам следует производить с помощью обжимных плоских хомутов. Запрещается присоединять шланги с помощью проволочных хомутов и скруток.
- 4.6 Изделия должны эксплуатироваться при давлении и температуре, изложенных в таблице технических характеристик.
- 4.7 При использовании фитингов следует опираться на технические характеристики трубы, т.к. параметры фитингов значительно превышают допустимые параметры труб.

5. УКАЗАНИЯ ПО ЭКСПЛУАТАЦИИ И ТЕХНИЧЕСКОМУ ОБСЛУЖИВАНИЮ

- 5.1 Системы с использованием резьбовых фитингов ELSN являются разборными.
- 5.2 Гидравлические испытания системы проводятся в соответствии с требованиями СНиП 3.05.01.85.
- 5.3 Не допускается использование соединителей с видимыми повреждениями.

6. УСЛОВИЯ ХРАНЕНИЯ И ТРАНСПОРТИРОВКИ

Резьбовые фитинги ELSN серии Metalit должны храниться в упаковке предприятия-изготовителя согласно условиям хранения по ГОСТ 15150-69. Транспортировка может осуществляться железнодорожным, автомобильным и авиационным транспортом.

7. УТИЛИЗАЦИЯ

Утилизация изделия (переплавка, захоронение, перепродажа) производится в порядке, установленном Законами РФ от 22 августа 2004 г. №122-ФЗ "Об охране атмосферного воздуха", от 10 января 2003 г. № 15-ФЗ "Об отходах производства и потребления", а также другими российскими и региональными нормами, актами, правилами, распоряжениями и пр., принятыми во исполнение указанных законов.

8. УСЛОВИЯ ГАРАНТИЙНОГО ОБСЛУЖИВАНИЯ

- 8.1 Претензии к качеству товара могут быть предъявлены в течение гарантийного срока.
- 8.2 Неисправные изделия в течение гарантийного срока ремонтируются или обмениваются на новые бесплатно. Решение о замене или ремонте изделия принимает сервисный центр. Замененное изделие или его части, полученные в результате ремонта, переходят в собственность сервисного центра.
- 8.3 Затраты, связанные с демонтажом, монтажом и транспортировкой неисправного изделия в период гарантийного срока Покупателю не возмещаются.
- 8.4. В случае необоснованности претензии, затраты на диагностику и экспертизу изделия оплачиваются Покупателем.
- 8.5. Изделия принимаются в гарантийный ремонт, (а также при возврате) полностью укомплектованными.