

BML

безраструбная чугунная
сточная система для
мостостроения

Информация о продукции



RSP[®]

BML

безраструбная
чугунная сточная
система для
мостостроения

BML - Информация о продукции

Проверенная временем

Проверенная и протестированная чугунная сточная система BML, охватывающая более 70 частей, создана специально для строительства мостов. И сегодня эту систему продолжают широко применять для авто- и железнодорожных мостов.

Строгие требования

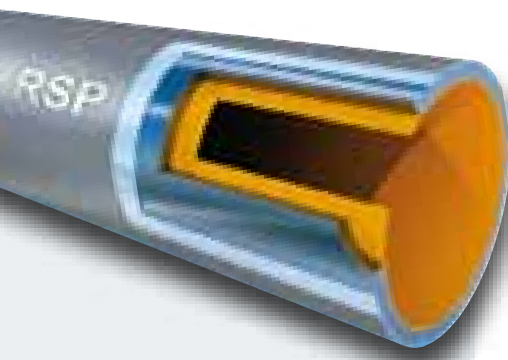
Для этой сферы применения действуют строгие требования Deutsche Bahn согласно TL/TP, стр. 87. RSP неукоснительно выполняет все строго регламентированные производственные процедуры.

Особенная прочность

Поскольку именно при строительстве мостов механическая стабильность и антикоррозионная защита особенно важны, чугун, в сочетании со специальными покрытиями, подходит для этого как нельзя лучше. Оцинкованная поверхность труб и фасонных частей

не оставляет шансов для воздействия все более агрессивной окружающей среды. Безраструбная система предлагает большой ассортимент фасонных частей и подходит как для индивидуальных, так и для промышленных проектов.

Покрытие и монтаж



- Внутреннее эпоксидное покрытие со специально подобранными свойствами (около 130 мкм)
- Чугун с пластинчатым графитом
 Качество: GJL-150 (по ISO 185)
- Слой цинка (около 40 мкм)
- Покрывное двухкомпонентное эпоксидное покрытие (около 80 мкм)

Покрытие

Чугунные фасонные части BML строго регламентированы предписаниями ZTV-ING часть 4 стальные конструкции, таблица A 4.3.2, номер 3.3.3, согласно которым они должны иметь высококачественное грунтовое и покрывное антикоррозионное покрытие.

Чугунные трубы BML снаружи покрыты слоем цинка (40 мкм), а также покрытием из эпоксидной смолы (оттенок DB 702). Внутреннее покрытие представляет собой эпоксидный лак.

Это покрытие не только соответствует стандарту DIN EN 877, но и выполняет требования Deutsche Bahn AG. Высочайшая устойчивость гарантируется даже сегодня, во времена все более агрессивных сточных вод и экологических условий.

Толщина покрытия

Фасонные части:

изнутри и снаружи грунтовое покрытие (70 мкм) и покрывное покрытие (80 мкм) в соответствии с ZTV-ING

Трубы:

изнутри 120-130 мкм (эпоксидная смола)
 снаружи 40 мкм (цинк) и 80 мкм (эпоксидная смола)

Монтаж

Чугунные трубы BML производятся длиной 3000 мм. Их можно легко укоротить до нужной длины на стройплощадке с помощью электрического трубореза (например, Pipescut фирмы Ротенбергер).

Для обеспечения оптимального монтажа труб и фасонных частей, а также герметичности, необходимо следить за точностью и ровностью отреза.

Чтобы предотвратить утечки и коррозию, все линии обреза необходимо покрыть специальной краской.

Продукция RSP совместима со всеми элементами, соответствующими EN 877.

В целом монтаж зависит от особенностей местности. Дальнейшую информацию по этой теме Вы найдете в каталоге «Техника и монтаж», который можно заказать на стр. 11!

Содержание | Обзор продукции

| | |
|--|----|
| Конструкционные размеры (DIN EN 877 и DIN 19522) | 6 |
| Труба | 6 |
| Отвод 15° | 6 |
| Отвод 30° | 6 |
| Отвод 45° | 7 |
| Отвод 68° | 7 |
| Отвод 88° | 7 |
| Торцевая крышка | 7 |
| Тройник 45° | 8 |
| Тройник 88° | 8 |
| Ревизия с прямоугольной крышкой | 9 |
| Переход эксцентрический | 9 |
| Опора стояка (без резины) | 10 |
| Кольцо для опоры стояка (с резиной) | 10 |

Любую позицию из программы поставки SML можно также заказать в исполнении BML

Конструкционные размеры (DIN EN 877 и DIN 19522)

| Номинал. Диаметр | Внешний диаметр | | Толщина стенки | | | | Длина вставки (Зона изоляции) | Вес трубы пустая | Поверхность прибл., м2 |
|---------------------|--------------------|-------------|----------------|-------------|----------------|-------------|----------------------------------|---------------------|---------------------------|
| | | | Труба | | Фасонная часть | | | | |
| DN* | DE* | Доп. откл.* | E* | Доп. откл.* | e* | Доп. откл.* | t* | прибл, кг/м | на 1 м |
| 100 | 110 | +2/-1 | 3,5 | -0,5 | 4,2 | -0,7 | 40 | 8,3 | 0,35 |
| 125 | 135 | +2/-2 | 4,0 | -0,5 | 4,7 | -1,0 | 45 | 11,7 | 0,42 |
| 150 | 160 | +2/-2 | 4,0 | -0,5 | 5,3 | -1,3 | 50 | 14,0 | 0,50 |
| 200 | 210 | +2/-2 | 5,0 | -1,0 | 6,0 | -1,5 | 60 | 23,0 | 0,65 |
| 250 | 274 | +2,5/-2,5 | 5,5 | -1,0 | 7,0 | -1,5 | 70 | 33,0 | 0,85 |
| 300 | 326 | +2,5/-2,5 | 6,0 | -1,0 | 8,0 | -1,5 | 80 | 43,2 | 1,02 |
| 400 | 429 | +2/-3 | 6,3 | -1,3 | 8,1 | -1,7 | 80 | 59,8 | 1,34 |

* Все размеры в мм.

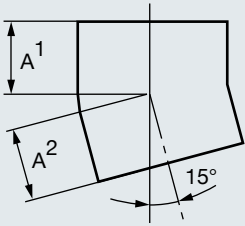
Труба
(Длина – 3000 мм)

| DN | кг | Артикул |
|-----|-------|------------|
| 100 | 25,0 | BROHRDN100 |
| 125 | 35,0 | BROHRDN125 |
| 150 | 42,0 | BROHRDN150 |
| 200 | 69,0 | BROHRDN200 |
| 250 | 99,0 | BROHRDN250 |
| 300 | 130,0 | BROHRDN300 |
| 400 | 182,0 | BROHRDN400 |



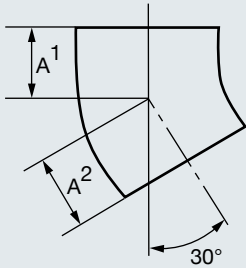
Отвод 15°

| DN | A | кг | Артикул |
|-----|----|-----|---------|
| 100 | 50 | 1,0 | B10015 |
| 125 | 60 | 1,7 | B12515 |
| 150 | 65 | 2,5 | B15015 |
| 200 | 80 | 4,6 | B20015 |



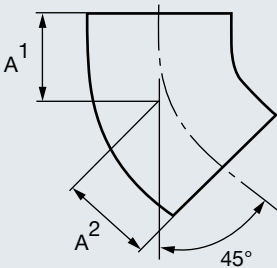
Отвод 30°

| DN | A | кг | Артикул |
|-----|-----|------|---------|
| 100 | 60 | 1,3 | B10030 |
| 125 | 70 | 2,0 | B12530 |
| 150 | 80 | 3,0 | B15030 |
| 200 | 95 | 5,4 | B20030 |
| 250 | 110 | 9,7 | B25030 |
| 300 | 130 | 15,5 | B30030 |



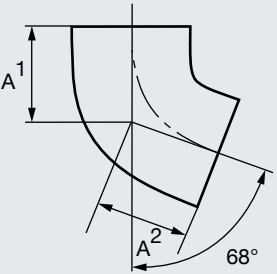
Отвод 45°

| DN | A | кг | Артикул |
|-----|-----|------|---------|
| 100 | 70 | 1,6 | B10045 |
| 125 | 80 | 2,3 | B12545 |
| 150 | 90 | 3,5 | B15045 |
| 200 | 110 | 6,2 | B20045 |
| 250 | 130 | 10,3 | B25045 |
| 300 | 155 | 17,3 | B30045 |
| 400 | 247 | 36,0 | B40045 |



Отвод 68°

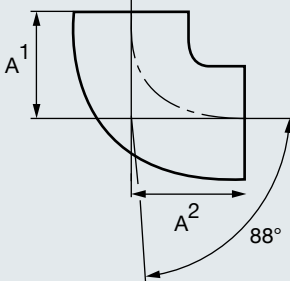
| DN | A | кг | Артикул |
|------|-----|-----|---------|
| 100 | 90 | 1,9 | B10070 |
| 125* | 105 | 2,9 | B12570 |
| 150 | 120 | 4,3 | B15070 |
| 200 | 145 | 7,7 | B20070 |



* Модель, снимаемая с производства.

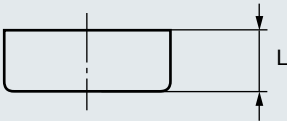
Отвод 88°

| DN | A | кг | Артикул |
|-----|-----|------|---------|
| 100 | 110 | 2,1 | B10088 |
| 125 | 125 | 3,2 | B12588 |
| 150 | 145 | 4,9 | B15088 |
| 200 | 180 | 8,8 | B20088 |
| 250 | 220 | 13,8 | B25088 |
| 300 | 260 | 28,3 | B30088 |



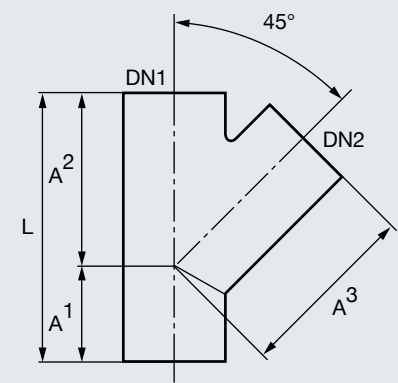
Торцевая крышка

| DN | L | кг | Артикул |
|-----|----|-----|-----------|
| 100 | 40 | 0,5 | BENDDE100 |
| 125 | 45 | 1,1 | BENDDE125 |
| 150 | 50 | 1,7 | BENDDE150 |
| 200 | 60 | 3,1 | BENDDE200 |
| 250 | 70 | 6,0 | BENDDE250 |
| 300 | 80 | 9,5 | BENDDE300 |



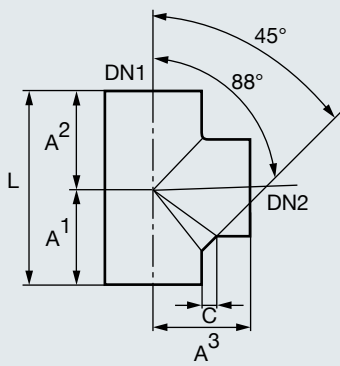
Тройник 45°

| DN1/DN2 | A ¹ | A ² | A ³ | L | кг | Артикул |
|---------|----------------|----------------|----------------|-----|------|-----------|
| 100/100 | 70 | 205 | 205 | 275 | 4,2 | B10010045 |
| 125/100 | 60 | 220 | 220 | 280 | 5,2 | B12510045 |
| 125/125 | 80 | 240 | 240 | 320 | 6,4 | B12512545 |
| 150/100 | 55 | 240 | 240 | 295 | 6,8 | B15010045 |
| 150/125 | 70 | 255 | 255 | 325 | 8,0 | B15012545 |
| 150/150 | 90 | 265 | 265 | 355 | 9,2 | B15015045 |
| 200/100 | 40 | 265 | 265 | 305 | 10,0 | B20010045 |
| 200/125 | 55 | 280 | 280 | 335 | 11,9 | B20012545 |
| 200/150 | 75 | 300 | 300 | 375 | 13,3 | B20015045 |
| 200/200 | 115 | 340 | 340 | 455 | 17,2 | B20020045 |
| 250/100 | 15 | 310 | 310 | 325 | 15,4 | B25010045 |
| 250/125 | 35 | 335 | 335 | 370 | 17,9 | B25012545 |
| 250/150 | 55 | 350 | 350 | 405 | 20,2 | B25015045 |
| 250/200 | 90 | 385 | 385 | 475 | 25,1 | B25020045 |
| 250/250 | 130 | 430 | 430 | 560 | 31,5 | B25025045 |
| 300/100 | 5 | 345 | 345 | 350 | 22,0 | B30010045 |
| 300/125 | 15 | 360 | 360 | 375 | 23,9 | B30012545 |
| 300/150 | 35 | 380 | 380 | 415 | 26,9 | B30015045 |
| 300/200 | 70 | 415 | 415 | 485 | 34,0 | B30020045 |
| 300/250 | 115 | 465 | 465 | 580 | 42,1 | B30025045 |
| 300/300 | 155 | 505 | 505 | 660 | 50,1 | B30030045 |
| 400/300 | 105 | 555 | 555 | 660 | 60,0 | B40030045 |



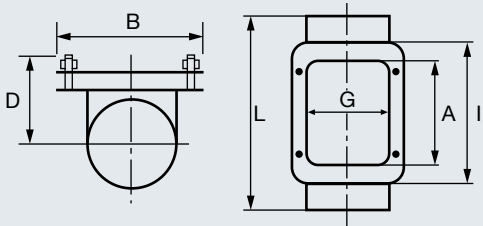
Тройник 88°

| DN1/DN2 | A ¹ | A ² | A ³ | L | C | кг | Артикул |
|---------|----------------|----------------|----------------|-----|------|------|-----------|
| 150/150 | 158 | 142 | 155 | 300 | 27,5 | 6,9 | B15015088 |
| 200/100 | 144 | 126 | 175 | 270 | 32,5 | 8,9 | B20010088 |
| 200/200 | 188 | 176 | 180 | 364 | 32,5 | 12,5 | B20020088 |
| | | | | | | | |
| | | | | | | | |
| | | | | | | | |
| | | | | | | | |
| | | | | | | | |
| | | | | | | | |



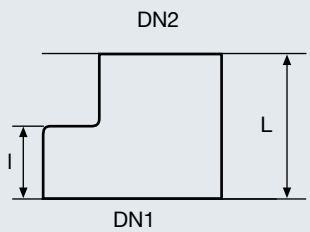
Ревизия с прямоугольной крышкой

| DN | D | B | G | A | I | L | кг | Артикул |
|-----|-----|-----|-----|-----|-----|-----|------|---------------|
| 100 | 83 | 157 | 100 | 200 | 230 | 340 | 7,6 | BREINIG100ECK |
| 125 | 101 | 190 | 125 | 225 | 255 | 370 | 10,3 | BREINIG125ECK |
| 150 | 112 | 215 | 150 | 250 | 280 | 395 | 14,5 | BREINIG150ECK |
| 200 | 137 | 265 | 200 | 300 | 330 | 465 | 22,0 | BREINIG200ECK |
| 250 | 170 | 330 | 259 | 350 | 426 | 570 | 36,5 | BREINIG250ECK |
| 300 | 195 | 380 | 309 | 400 | 476 | 640 | 51,0 | BREINIG300ECK |



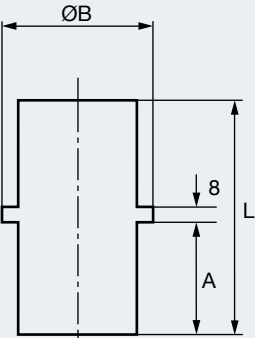
Переход эксцентрический

| DN1/DN2 | I | L | кг | Артикул |
|---------|----|-----|------|--------------|
| 100/50 | 45 | 80 | 0,9 | BÜBERG10050 |
| 100/70 | 45 | 85 | 0,9 | BÜBERG10070 |
| 125/100 | 50 | 95 | 1,5 | BÜBERG125100 |
| 150/100 | 60 | 105 | 2,2 | BÜBERG150100 |
| 150/125 | 60 | 110 | 2,2 | BÜBERG150125 |
| 200/100 | 70 | 115 | 4,1 | BÜBERG200100 |
| 200/125 | 70 | 120 | 4,1 | BÜBERG200125 |
| 200/150 | 65 | 125 | 4,3 | BÜBERG200150 |
| 250/150 | 80 | 140 | 6,8 | BÜBERG250150 |
| 250/200 | 80 | 145 | 7,0 | BÜBERG250200 |
| 300/150 | 96 | 150 | 10,7 | BÜBERG300150 |
| 300/200 | 95 | 160 | 11,4 | BÜBERG300200 |
| 300/250 | 95 | 170 | 12,4 | BÜBERG300250 |



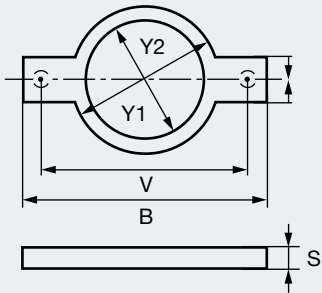
Опора стояка (без резины)

| DN | B | A | L | кг | Артикул |
|-----|-----|-----|-----|------|-------------|
| 100 | 145 | 96 | 200 | 2,3 | BFALLROH100 |
| 125 | 170 | 96 | 200 | 3,0 | BFALLROH125 |
| 150 | 195 | 96 | 200 | 4,0 | BFALLROH150 |
| 200 | 245 | 96 | 200 | 6,0 | BFALLROH200 |
| 250 | 340 | 146 | 300 | 18,7 | BFALLROH250 |
| 300 | 390 | 146 | 300 | 24,0 | BFALLROH300 |



Кольцо для опоры стояка (с резиной)

| DN | Y ² | Y ¹ | B | V | S | кг | Артикул |
|-----|----------------|----------------|-----|-----|----|-----|-------------|
| 100 | 115 | 147 | 250 | 202 | 28 | 1,3 | BAUFFALL100 |
| 125 | 138 | 171 | 275 | 225 | 28 | 1,5 | BAUFFALL125 |
| 150 | 163 | 199 | 300 | 252 | 30 | 2,0 | BAUFFALL150 |
| 200 | 215 | 250 | 360 | 310 | 30 | 3,0 | BAUFFALL200 |
| 250 | 280 | 344 | 442 | 392 | 34 | 5,6 | BAUFFALL250 |
| 300 | 332 | 393 | 495 | 445 | 39 | 7,4 | BAUFFALL300 |



Любую позицию из программы поставки SML можно также заказать в исполнении BML

Полная программа RSP

От чугунных сточных систем и соединителей к технике и монтажу



RSP®

Надежное соединение



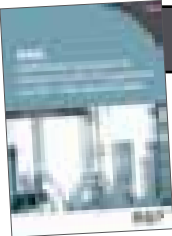
SML

Безраструбная чугунная сточная система для зданий и сооружений



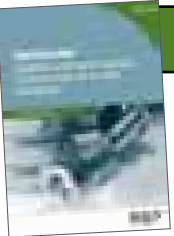
BML

Безраструбная чугунная сточная система для мостостроения



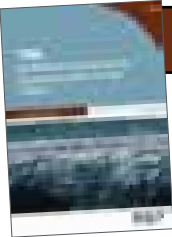
KML

Безраструбная чугунная система для отвода агрессивных сточных вод из кухонь или лабораторий



Соединители

Стандартные и устойчивые к давлению для SML, KML, TML и BML



TML

Безраструбная чугунная сточная система для прокладки под землей



Техника и монтаж

Все, что Вы должны знать на практике

Все каталоги на сайте:
www.rsp-sanitaer.ru

RSP® Ruck Sanitärprodukte GmbH | Kirchstraße 1 | 83126 Flintsbach am Inn | Тел.: +49 (0) 80 34 / 70 82-0

www.rsp-rohre.de

Офис в Москве: проспект Мира, д. 133
(м. ВДНХ)
Тел.: +7 (495) 662-89-09

www.rsp-sanitaer.ru

RSP®