

Описание (примеры)

Присоединительные узлы Oventrop из латуни, никелированные, для подключения отопительных приборов со встроенным вентилем с G ¾ HP по DIN EN 16313 (евроконус).

ZB-запорно-присоединительные узлы с функцией слива и заполнения

G ¾ HP x G ¾ HP.

Присоединительные узлы Oventrop из латуни, никелированные, для подключения отопительных приборов со встроенным вентилем G ½ BP.

ZB-запорно-присоединительные узлы с функцией слива и заполнения

G ½ HP x G ¾ HP.

Технические параметры:

Рабочая температура t: от 2 °C до 120 °C (кратковременно до 130 °C)

макс. рабочее давление p: 10 бар

Функции:

Присоединительные узлы Oventrop „Multiflex“ для подключения отопительных приборов со встроенным вентилем.

Разнообразные модели со следующими функциями:

- присоединение
- отключение
- применение как в двухтрубных, так и в однокотловых системах
- слив
- заполнение
- преднастройка
- перепуск (модели для перепутанной подающей и обратной линии)
- замыкание

Область применения:

Присоединительные узлы Oventrop „Multiflex“ для отопительных приборов со встроенным вентилем могут применяться в двухтрубных или однокотловых системах отопления. Для применения отопительных приборов со встроенным вентилем в однокотловых системах может применяться присоединительный узел ZBU (для двухтрубных систем, перенастраиваются на однокотловую). Кроме того Oventrop предлагает перепускные узлы, которые применяются при перепутанных прямой и обратной линии и замыкающие элементы для замыкания подводов при более позднем монтаже отопительных приборов.

Теплоноситель должен соответствовать принятым техническим нормам.

„Multiflex F“ с мягким уплотнением

При подключении узла к отопительному прибору уплотнение не требуется. Ниппели с самоуплотнением входят в комплект узла для отопительных приборов с G ½ BP.

Технические достоинства узлов „Multiflex F“:

- решение всех проблем по присоединению отопительных приборов со встроенным вентилем
- простота использования
- применение как в однокотловых, так и в двухтрубных системах отопления (ZBU)
- надежность соединения за счет мягкого уплотнения к отопительному прибору
- точная настройка процента затекания теплоносителя в отопительный прибор с помощью байпасного винта (ZBU)
- особенно точный расход через отопительный прибор при использовании запорно-присоединительного узла (ZBU) в комбинации с термостатами Oventrop (см. диаграмму)



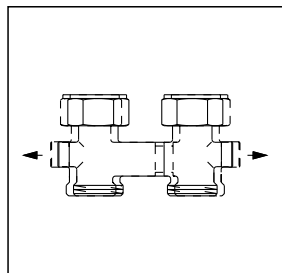
„Multiflex“

„Multiflex V“ с металлическим уплотнением

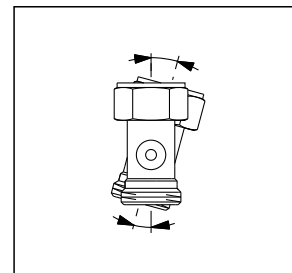
Присоединительные узлы имеют металлическое уплотнение к отопительному прибору.

Технические достоинства узлов „Multiflex V“:

- решение всех проблем по присоединению отопительных приборов со встроенным вентилем
- узлы имеют следующие функции:
 - отключение
 - преднастройка
 - слив
 - заполнение
- простота использования
- применение как однокотловых, так и в двухтрубных системах отопления
- запатентованный раздвижной корпус компенсирует несоосность присоединительных патрубков отопительных приборов. За счет этого отсутствует поперечное напряжение в соединениях (см. рисунки).
- надежность соединения за счет металлического уплотнения к отопительному прибору
- отсутствует необходимость в дополнительных уплотнительных вставках
- точная настройка процента затекания теплоносителя в прибор с помощью байпасного винта (CE)



Достоинства: компенсация продольных отклонений



Достоинства: компенсация угловых отклонений

**Присоединительные узлы „Multiflex V“
с металлическим уплотнением
для двухтрубных систем:**

Присоединительная арматура из латуни, никелированная
для отопительных приборов со встроенным вентилем.

Присоединительные узлы ZB (для двухтрубных систем)

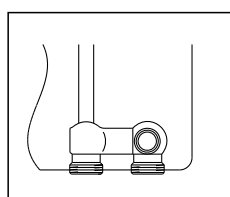
Узлы ZB (для двухтрубных систем) применяются для отопи-
тельных приборов со встроенным вентилем, предназначен-
ным для двухтрубных систем.

Запатентованная компенсация несоосности присоеди-
нительных патрубков отопительного прибора .

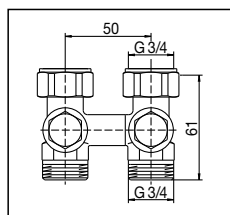
Межосевое расстояние 50 мм.

G 3/4 HP (встроенный вентиль)

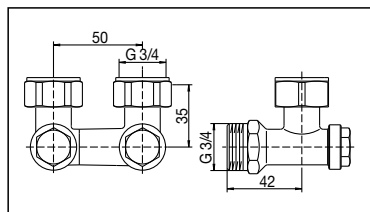
Присоединительные узлы имеют металлическое уплотнение
к отопительному прибору.



Для отопительных приборов G 3/4
HP по DIN EN 16313 (евроконус)



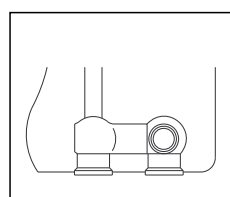
ZB-запорно-присоединительный
узел с функциями
слива, заполнения
и преднастройки
G 3/4 НГ x G 3/4 HP
Артикул №: 101 62 41



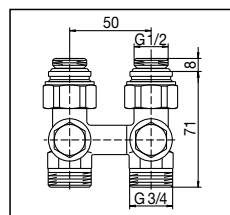
ZB-запорно-присоеди-
нительный угловой
узел с функциями
слива, заполнения
и преднастройки
G 3/4 НГ x G 3/4 HP
Артикул №: 101 62 42

G 1/2 IG (встроенный вентиль)

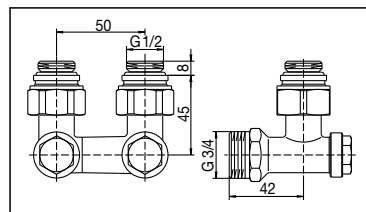
При подключении узла к отопительному прибору уплотнение
не требуется. Ниппели с самоуплотнением входят в комплект.



Для отопительных приборов
G 1/2 BP



ZB-запорно-присоединительный
узел с функциями
слива, заполнения
и преднастройки
G 1/2 HP x G 3/4 HP
Артикул №: 101 62 91

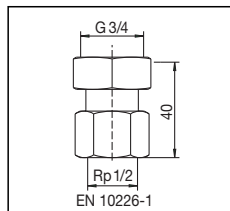


ZB-запорно-присоеди-
нительный угловой
узел с функциями
слива, заполнения
и преднастройки
G 1/2 HP x G 3/4 HP
Артикул №: 101 62 92

Отдельные резьбовые соединения

Артикул № на одну штуку.

Отдельные резьбовые соединения монтируют-
ся на отопительные приборы со встроенным
вентилем для двухтрубных систем



Резьбовое соединение
G 3/4 НГ x Rp 1/2 BP
Артикул №: 101 63 04

Резьбовое соединение Rp 1/2 BP

Соединение не подходит для присоеди-
нительных наборов со стяжным кольцом
(только для стальных труб с трубной
резьбой)

**Присоединительные узлы „Multiflex V“
с металлическим уплотнением
для однотрубных систем:**

Присоединительная арматура из латуни, никелированная
для отопительных приборов со встроенным вентилем.

**Присоединительные узлы CE (для однотрубных
систем)**

межосевое расстояние 50 мм.

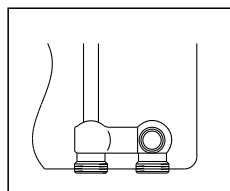
Узлы CE (для однотрубных систем) применяются для отопи-
тельных приборов со встроенным вентилем, **предназначен-**
ным для однотрубных систем.

Заводская настройка затекания в отопительный прибор ок.
35 %.*

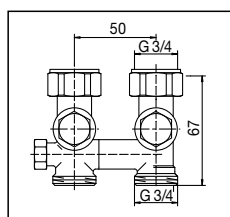
Присоединительные узлы имеют металлическое уплотнение
к отопительному прибору.

G 3/4 HP (встроенный вентиль)

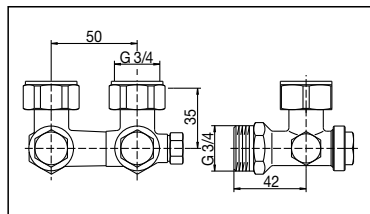
Арматура с металлическим уплотнением к отопительному
прибору.



Для отопительных приборов с G 3/4
HP по DIN EN 16313 (евроконус)



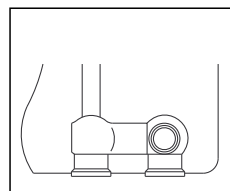
СЕ-запорно-присоединительный
узел
с функциями
слива, заполнения
G 3/4 HP x G 3/4 HP
Артикул №: 101 63 41



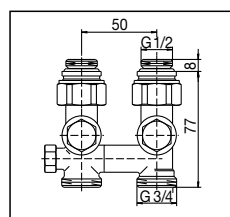
СЕ-запорно-присоеди-
нительный угловой
узел
с функциями
слива, заполнения
G 3/4 HP x G 3/4 HP
Артикул №: 101 63 42

G 1/2 BP (встроенный вентиль)

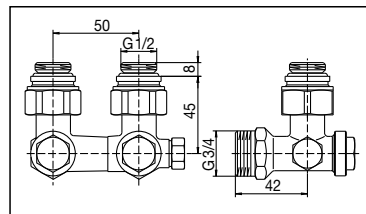
При подключении узла к отопительному прибору уплотнение
не требуется. Ниппели с самоуплотнением входят в комплект.



Для отопительных приборов
с G 1/2 BP



СЕ-запорно-присоеди-
нительный узел
с функциями
слива, заполнения
G 1/2 HP x G 3/4 HP
Артикул №: 101 63 91



СЕ-запорно-присоеди-
нительный угловой
узел
с функциями
слива, заполнения
G 1/2 HP x G 3/4 HP
Артикул №: 101 63 92

* Поворотного байпасного винта вправо до упора байпас закрывается (двухтрубная система отопления).

Присоединительные узлы „Multiflex F“ с мягким уплотнением для двухтрубных или однострунных систем отопления:

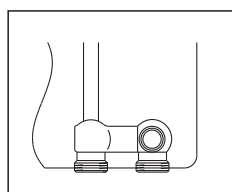
Присоединительная арматура из латуни, никелированная, для отопительных приборов со встроенным вентилем.

Присоединительные узлы ZB (для двух трубных систем)

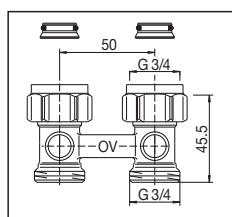
Узлы ZB (для двухтрубных систем) применяются для отопительных приборов со встроенным вентилем, предназначенным для двухтрубных систем.

G 3/4 HP (встроенный вентиль)

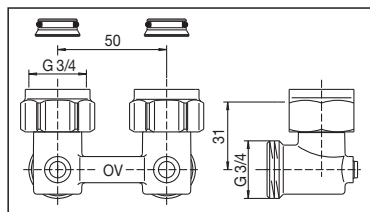
Присоединительные узлы имеют уплотнение к отопительному прибору.



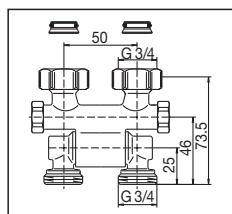
Для отопительных приборов с G 3/4 HP по DIN EN 16313 (евроконус)



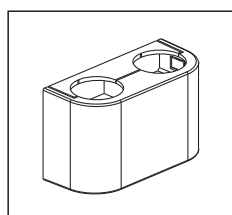
ZBзапорноприсоединительный узел
G 3/4 HP x G 3/4 HP
Артикул №: 101 58 13



ZBзапорноприсоединительный угловой узел
G 3/4 HP x G 3/4 HP
Артикул №: 101 58 14



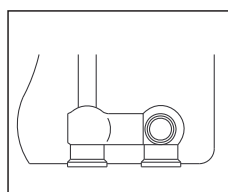
ZBзапорноприсоединительный поворотный узел
G 3/4 HP x G 3/4 HP
Артикул №: 101 57 11



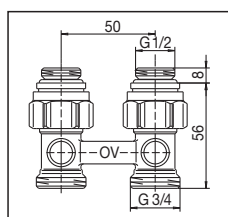
Декоративная крышка, белая
для ZBзапорноприсоединительных проходных и угловых узлов с артикулами № 101 58 13/14/83/84
Артикул №: 101 58 96

G 1/2 BP (встроенный вентиль)

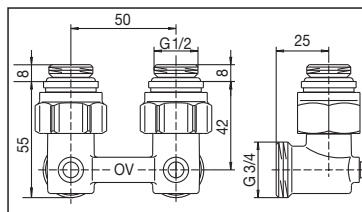
При подключении узла к отопительному прибору уплотнение не требуется. Ниппели с самоуплотнением входят в комплект.



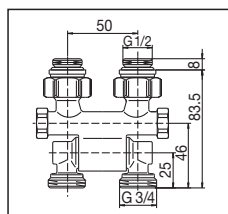
Для отопительных приборов с G 1/2 BP



ZBзапорноприсоединительный узел
G 1/2 HP x G 3/4 HP
Артикул №: 101 58 83



ZBзапорноприсоединительный угловой узел
G 1/2 HP x G 3/4 HP
Артикул №: 101 58 84



ZBзапорноприсоединительный поворотный узел
G 1/2 HP x G 3/4 HP
Артикул №: 101 57 81

Присоединительные узлы „Multiflex F“ с мягким уплотнением для двухтрубных или однотрубных систем отопления:

Присоединительная арматура из латуни, никелированная, для отопительных приборов со встроенным вентилем

Присоединительные узлы (для двухтрубных систем, перенастраиваются)

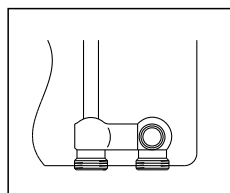
Узлы ZBU (для двухтрубных систем, перенастраиваются) могут применяться в двухтрубных системах (заводская настройка) или в однотрубных системах.

При установке в однотрубных системах байпасный шпindel настраивается в соответствии с прилагаемой инструкцией. Узлы CEW аналогичны ZBU, но имеют заводскую настройку для однотрубных систем, 35 % затекания в прибор.

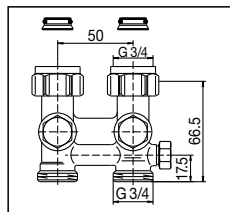
Межосевое расстояние 50 мм.

G 3/4 HP (встроенный вентиль)

Присоединительные узлы имеют уплотнение к отопительному прибору.

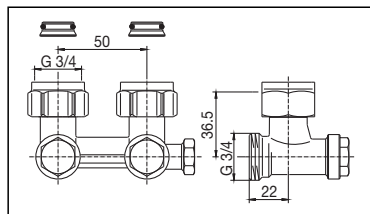


Для отопительных приборов с G 3/4 HP по DIN EN 16313 (евроконус)



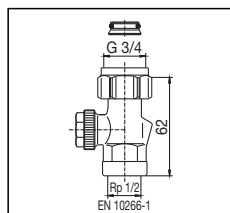
ZBU запорно-присоединительный узел с функциями слива, заполнения и преднастройки G 3/4 HP x G 3/4 HP

Артикул №: 101 59 43



ZBU запорно-присоединительный угловой узел с функциями слива, заполнения и преднастройки G 3/4 HP x G 3/4 HP

Артикул №: 101 59 44

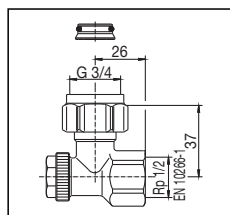


Запорно-присоединительное резьбовое соединение с функциями слива, заполнения и преднастройки G 3/4 HP x Rp 1/2 BP

Артикул №: 101 61 66

G 3/4 HP x G 3/4 HP

Артикул №: 101 61 68



Запорно-присоединительное угловое резьбовое соединение с функциями слива, заполнения и преднастройки G 3/4 HP x Rp 1/2 BP

Артикул №: 101 65 67

G 3/4 HP x G 3/4 HP

Артикул №: 101 65 69

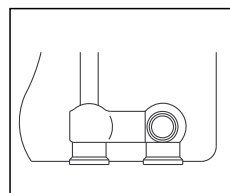
Отдельные резьбовые соединения

Артикул № на одну штуку.

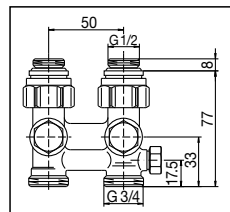
Отдельные резьбовые соединения монтируются на отопительные приборы со встроенным вентилем для двухтрубных систем.

G 1/2 BP (встроенный вентиль)

При подключении узла к отопительному прибору уплотнение не требуется. Ниппели с самоуплотнением входят в комплект.



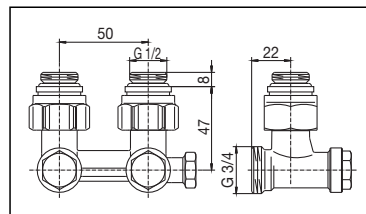
Для отопительных приборов G 1/2 BP



ZBU/CEW запорно-присоединительный узел с функциями слива, заполнения и преднастройки G 1/2 HP x G 3/4 HP

Артикул №: 101 59 93

Артикул №: 101 59 33*

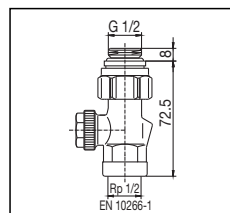


ZBU/CEW запорно-присоединительный угловой узел с функциями слива, заполнения и преднастройки G 1/2 HP x G 3/4 HP

Артикул №: 101 59 94

Артикул №: 101 59 34*

* настроены для однотрубных систем

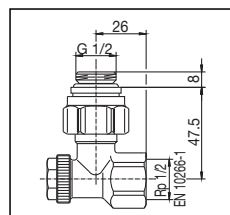


Запорно-присоединительное резьбовое соединение с функциями слива, заполнения и преднастройки G 1/2 HP x Rp 1/2 BP

Артикул №: 101 61 75

G 1/2 HP x G 3/4 HP

Артикул №: 101 61 77



Запорно-присоединительное угловое резьбовое соединение с функциями слива, заполнения и преднастройки G 1/2 HP x Rp 1/2 BP

Артикул №: 101 65 75

G 1/2 HP x G 3/4 HP

Артикул №: 101 65 77

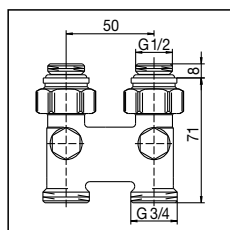
Резьбовые соединения с Rp 1/2 BP не подходят для присоединительных наборов со стяжным кольцом (только для стальных труб с трубной резьбой).

Применение присоединительных наборов со стяжным кольцом см. Каталог продукции 2014, стр. 1.101.

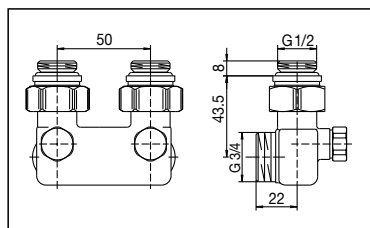
Присоединительные узлы латунь

Перепускной узел, никелированный

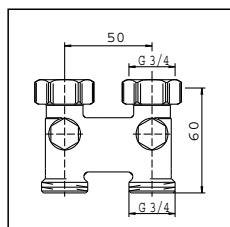
Применяется при перепутанных прямой и обратной линии.



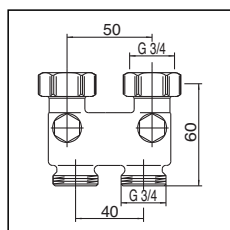
с функцией
отключения,
межосевое расстояние
50 мм
G 1/2 HP x G 3/4 HP
Артикул №: 101 63 63



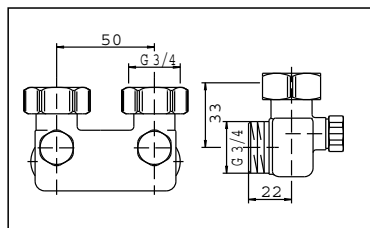
угловой,
с функцией
отключения,
межосевое расстояние
50 мм
G 1/2 HP x G 3/4 HP
Артикул №: 101 64 63



с функцией
отключения,
межосевое расстояние
50 мм
G 3/4 HP x G 3/4 HP
Артикул №: 101 63 62

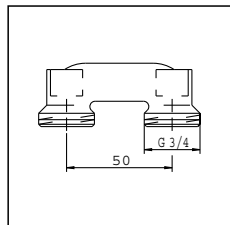


с функцией
отключения,
межосевое расстояние
сверху 50 мм,
снизу 40 мм
G 3/4 HP x G 3/4 HP
Артикул №: 101 63 72

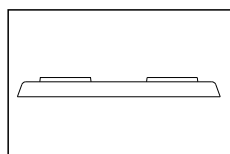


угловой,
с функцией
отключения,
межосевое расстояние
50 мм
G 3/4 HP x G 3/4 HP
Артикул №: 101 64 62

Замыкающий элемент



для замыкания прямой
и обратной линии при
более позднем монта-
же радиаторов
межосевое расстояние
50 мм
Артикул №: 101 64 52

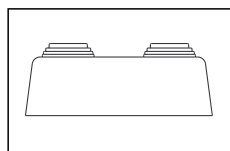


Декоративная крышка из пластика

плоская, межосевое расстояние
50 мм

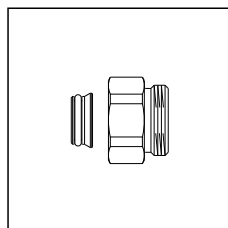
Отверстие

12 мм	Артикул №: 101 66 71
14 мм	101 66 72
15 мм	101 66 73
16 мм	101 66 74
18 мм	101 66 75

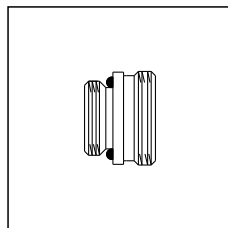


Для труб 10, 12, 15, 16, 18, 20 мм
межосевое расстояние 50 мм
101 66 62

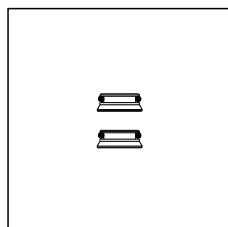
Присоединительные элементы латунь



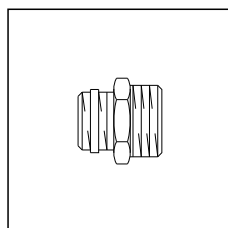
Промежуточный элемент
Для узлов „Multiflex V“
набор = 2 шт.
G 3/4 BP x G 3/4 HP
полезная длина: 15,5 мм
Артикул №: 168 16 50



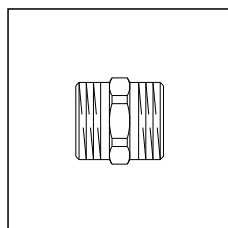
Переход, без покрытия
со стороны G 1/2 с самоуплотнением
Для „Multiflex F“, „Multiblock T“,
„Multiblock TF“ и „Multiblock T-RTL“
со стороны G 3/4 плоское уплотнение
G 1/2 HP x G 3/4 HP Артикул №: 102 82 52
Для „Multiflex V“,
со стороны G 3/4 коническое уплотнение
по DIN EN 16313 (евроконус)
G 1/2 HP x G 3/4 HP Артикул №: 102 82 53



Набор вставок = 2 шт.
для конуса по
DIN EN 16313 (евроконус)
Для „Multiflex F“, „Multiblock T“,
„Multiblock TF“ и „Multiblock T-RTL“
Артикул №: 166 11 00



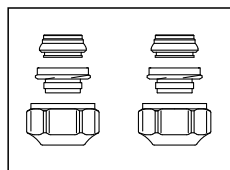
Переход, никелированный
с одной стороны с самоуплотнением
G 1/2 HP x G 3/4 HP
со стороны G 3/4 коническое
уплотнение,
по DIN EN 16313 (евроконус)
Артикул №: 102 81 61



Ниппель-переход, никелированный
G 3/4 HP x G 3/4 HP
G 3/4 коническое уплотнение
по DIN EN 16313 (евроконус)
Артикул №: 102 82 63

Присоединительные элементы

Арматура из латуни, никелированная
для отопительных приборов со встроенным вентилем

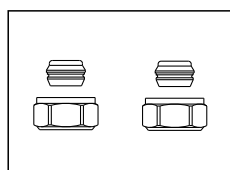
Специальные исполнения:

**Присоединительные наборы
со стяжным кольцом
для G 3/4 HP по DIN EN 16313
(евроконус)**

„Ofix CEP“-Knack & Klemm

2 шт. для медной по DIN EN 1057,
прецизионной стальной по DIN EN
10305-1/2, и трубы из нержавеющей
стали, накидная гайка никелированная,
двойная функция стяжного кольца, в
сборе, мягкое уплотнение, макс. 95 °C

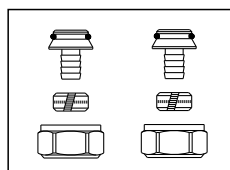
10 мм	101 68 40
12 мм	101 68 41
14 мм	101 68 42
15 мм	101 68 43
16 мм	101 68 44
18 мм	101 68 45



„Ofix CEP“

2 шт. для медной по DIN EN 1057
накидная гайка никелированная,
металлическое уплотнение

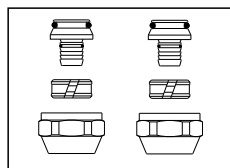
10 мм	101 68 60
12 мм	101 68 61
14 мм	101 68 62
15 мм	101 68 63
16 мм	101 68 64
18 мм	101 68 65



„Ofix K“

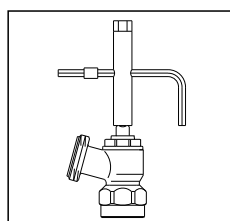
2 шт. для полиэтиленовой по
DIN 4726, PE-X по DIN 16892/
16893, PB по DIN 16968, PP по DIN
8078 A1, накидная гайка
никелированная, металлическое
уплотнение + уплотнительное кольцо

12 x 1,1 мм	101 68 83
12 x 2 мм	101 68 70
14 x 2 мм	101 68 73
15 x 2,5 мм	101 68 85
16 x 1,5 мм	101 68 82
16 x 2 мм	101 68 74
17 x 2 мм	101 68 76
18 x 2 мм	101 68 77
20 x 2 мм	101 68 79



„Cofit S“ для G 3/4 HP по DIN EN
16313 (евроконус) универсальное
применение для металлопластико-
вой трубы „Coripe“ и при аналогич-
ной обработке для полиэтилено-
вой трубы (PE-X) 2 шт., металли-
ческое уплотнение + уплотнитель-
ное кольцо, штуцер из бронзы,
стяжное кольцо и накидная гайка
из латуни, накидная гайка никели-
рованная

14 x 2,0 мм x G 3/4 НГ	150 79 34
16 x 2,0 мм x G 3/4 НГ	150 79 35
17 x 2,0 мм x G 3/4 НГ	150 79 37
18 x 2,0 мм x G 3/4 НГ	150 79 38
20 x 2,0 мм x G 3/4 НГ	150 79 39
20 x 2,5 мм x G 3/4 НГ	150 79 40



**Инструмент для заполнения и
слива**

с чехлом 109 05 51

Внимание: При использовании медных труб с толщиной
стенки ≤ 1 мм для придания дополнительной жесткости
участку крепления следует применять упорные гильзы.
При толщине стенки > 1 мм необходима консультация
фирмы-производителя труб. При толщине стенки = 1 мм,
упорные гильзы см. Каталог продукции 2014, стр. 1.102.
Исключение:

При использовании резьбовых соединений со стяжным
кольцом с мягким уплотнением упорные гильзы не тре-
буются.

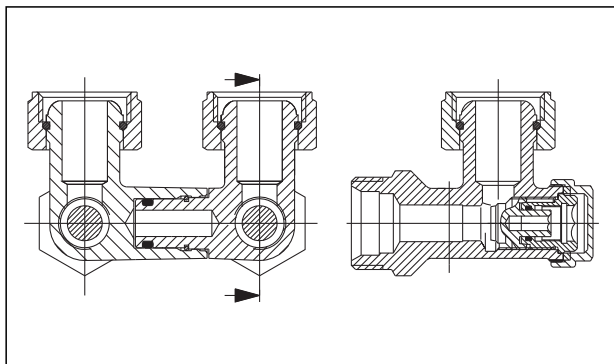
Указание: Соединения с мягким уплотнением не держат
трубу, ее нужно дополнительно фиксировать. Касательно
развальцовки труб соблюдайте указания производителя
трубы.

Альтернативно могут применяться резьбовые соединения
со стяжным кольцом других производителей для подключе-
ния к G 3/4 HP по DIN EN 16313 (евроконус), кроме использо-
вания с металлопластиковой трубой „Coripe“.

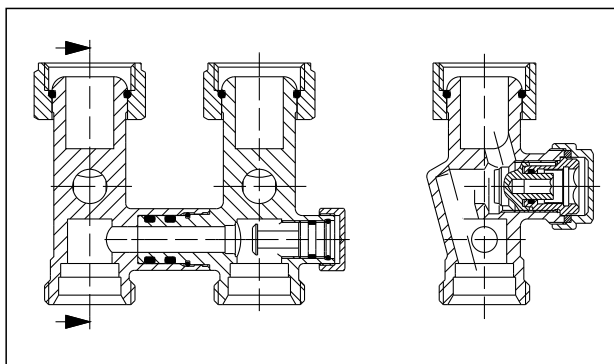
Для слива и заполнения отопительных приборов через
запорно-присоединительные узлы: 101 62 41, 101 62 42,
101 63 41/42, 101 62 91, 101 62 92, 101 63 91/92,
101 59 93/94, 101 59 33/34, 101 59 43/44, 101 61 75/77,
101 65 75/77, 101 61 66/68, 101 65 67/69

Присоединительные узлы „Multiflex V“ металлическое уплотнение

Разрезы присоединительных узлов:



ZB-запорно-присоединительный узел, угловой
с функцией слива, заполнения и преднастройки
Артикул №: 101 62 42



CE-запорно-присоединительный узел
с функцией слива, заполнения и преднастройки
Артикул №: 101 63 41

При использовании присоединительных узлов CE в двух-
трубных системах отопления байпасный винт должен быть
закрыт (поворотом вправо до упора).

Инструкция по эксплуатации:

Для запорно-присоединительных узлов ZB с функциями
слива, заполнения и преднастройки.

Артикул №: 101 62 41/42

Артикул №: 101 62 91/92

Настройка для однотрубных систем:

Присоединительные узлы CE имеют заводскую настройку
затекания в отопительный прибор ок. 35 %.

Другой процент затекания в отопительный прибор настраи-
вают по диаграмме.

Байпасный винт закрыть (поворотом вправо до упора),
затем открыть винт в соответствии с прилагаемой диаграм-
мой.

Артикул №: 101 63 41/42

Артикул №: 101 63 91/92

1 Отключение:

- 1.1 Открутить защитные колпачки.
- 1.2 Штоки вентильных вставок закрыть поворотом вправо
шестигранным ключом SW 4.

2 Слив:

- 2.1 Отключить присоединительный узел, как описано в п.1.
- 2.2 Ослабить вентильную вставку штуцера обратной линии
поворотом влево шестигранным ключом (макс. на ¼
оборота).
- 2.3 Накрутить инструмент для заполнения и слива на шту-
цер обратной линии присоединительного узла и закреп-
ить шланг.
- 2.4 Вставить шестигранный ключ SW 10 в инструмент для
заполнения и слива и поворотом влево слить прибор.
При этом открыть воздушную пробку на отопи-
тельном приборе.

3 Заполнение:

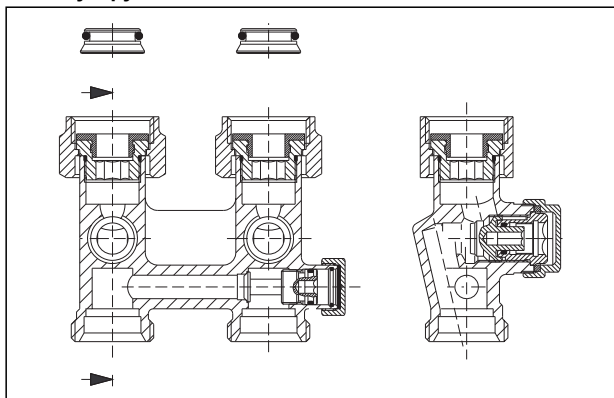
- 3.1 С помощью инструмента для заполнения и слива:
 - 3.1.1 Если отопительный прибор был до этого слит через
инструмент для заполнения и слива, никаких дей-
ствий с инструментом или арматурой проводить не
надо. Отопительный прибор теперь можно заполнить
через присоединенный шланг. (Необходимо спустить
воздух из отопительного прибора).
 - 3.1.2 После заполнения шестигранный ключ SW 10 снова
вставить в инструмент для заполнения и слива и
закрыть вставку поворотом вправо.
 - 3.1.3 Снять инструмент для заполнения и слива с арматуры
и затянуть вставку с усилием макс. 10 Нм.
 - 3.2 Через систему отопления:
 - 3.2.1 Закрыть вставку шестигранным ключом SW 10 до упора
поворотом вправо и затянуть с усилием макс. 10 Нм.
 - 3.2.2 Полностью открыть шток вентильной вставки шести-
гранным ключом SW 4 поворотом влево. Спустить воз-
дух из отопительного прибора.
 - 3.2.3 Снова накрутить защитные колпачки.
- Слив и заполнение отопительных приборов осуществляется
с помощью инструмента для заполнения и слива артикул
№ 109 05 51.

4 Преднастройка:

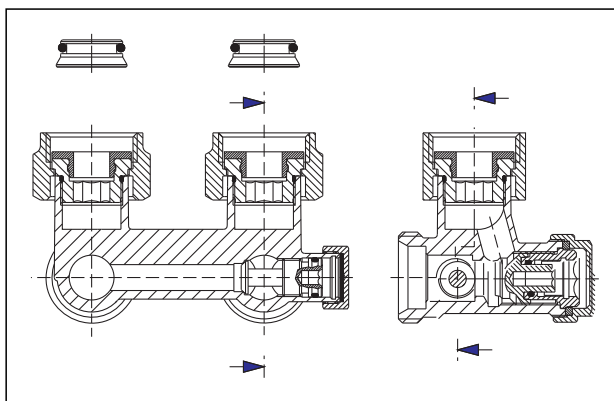
- 4.1 Открутить защитные колпачки.
- 4.2 Штоки вентильных вставок закрыть поворотом вправо
шестигранным ключом SW 4.
- 4.3 Теперь штоки вентильных вставок преднастроить на вы-
бранное по диаграмме количество оборотов поворотом
влево.

Присоединительные узлы „Multiflex F“ с мягким уплотнением

Разрезы присоединительных узлов ZBU и CEW для двухтрубных систем:



ZBU-присоединительный узел с функцией слива, заполнения и преднастройки, артикул №: 101 59 43



ZBU-угловой присоединительный узел с функцией слива, заполнения и преднастройки, артикул №: 101 59 44

На присоединительном узле CEW байпасный шпindel настроен на 35 % затекания в прибор.

Инструкция по эксплуатации:

Для запорно-присоединительных узлов ZBU/CEW с функциями слива, заполнения

и преднастройки, Артикул №: 101 59 43/44 ZBU
101 59 93/94 ZBU
101 59 33/34 CEW

для отдельных резьбовых соединений, Артикул №:

101 61 66/68
101 65 67/69
101 61 75/77
101 65 75/77

1 Отключение:

- 1.1 Отвинтить защитные колпачки.
- 1.2 Штоки вентильных вставок закрыть поворотом вправо шестигранным ключом SW 4.

2 Слив:

- 2.1 Отключить присоединительный узел, как описано в п.1.
- 2.2 Ослабить вентильную вставку штуцера обратной линии поворотом влево шестигранным ключом SW 10 (макс. на ¼ оборота).
- 2.3 Накрутить инструмент для заполнения и слива на штуцер обратной линии присоединительного узла и закрепить шланг.
- 2.4 Вставить шестигранный ключ SW 10 в инструмент для заполнения и слива и поворотом влево слить прибор. При этом открыть воздушоспускную пробку на отопительном приборе.

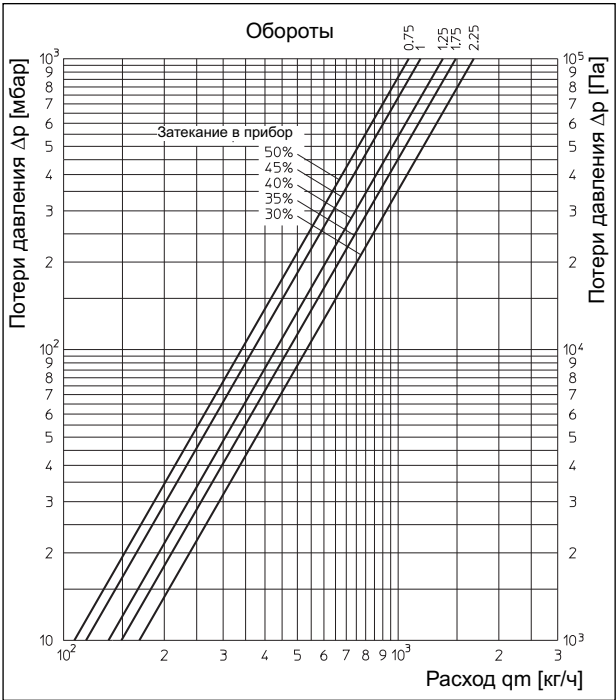
3 Заполнение:

- 3.1 С помощью инструмента для слива и заполнения:
 - 3.1.1 Если отопительный прибор был до этого слит через инструмент для заполнения и слива, никаких действий с инструментом или арматурой проводить не надо. Отопительный прибор теперь можно заполнить через присоединенный шланг. (Необходимо спустить воздух из отопительного прибора).
 - 3.1.2 После заполнения шестигранный ключ SW 10 снова вставить в инструмент для заполнения и слива и закрыть вставку поворотом вправо.
 - 3.1.3 Снять инструмент для заполнения и слива с арматуры и затянуть вставку с усилием макс. 10 Нм.
 - 3.2 Через систему отопления:
 - 3.2.1 Закрыть вставку шестигранным ключом SW 10 до упора поворотом вправо и затянуть с усилием макс. 10 Нм.
 - 3.2.2 Полностью открыть шток вентильной вставки шестигранным ключом SW 4 поворотом влево. Спустить воздух из отопительного прибора.
 - 3.2.3 Снова накрутить защитные колпачки.
- Слив и заполнение отопительных приборов осуществляется с помощью инструмента для заполнения и слива артикул № 109 05 51.

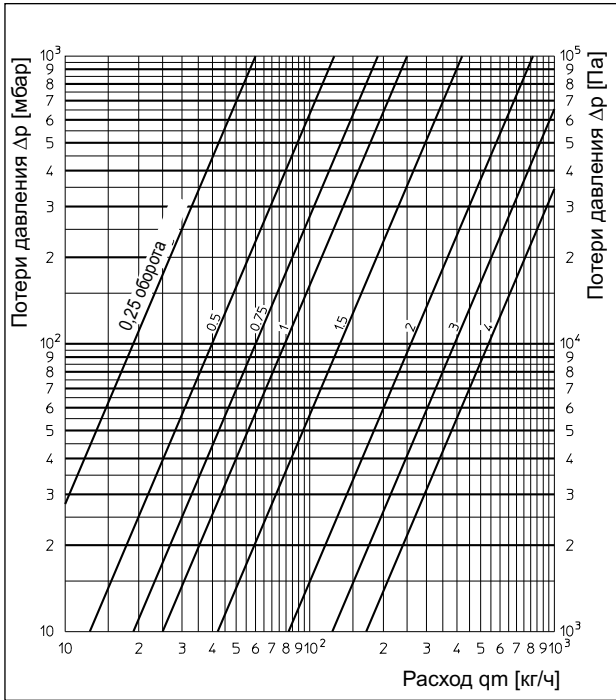
4 Преднастройка:

- 4.1 Открутить защитные колпачки.
- 4.2 Штоки вентильных вставок закрыть поворотом вправо шестигранным ключом SW 4.
- 4.3 Теперь штоки вентильных вставок преднастроить на выбранное по в диаграмме количество оборотов поворотом влево.

Присоединительные узлы „Multiflex V“
металлическое уплотнение



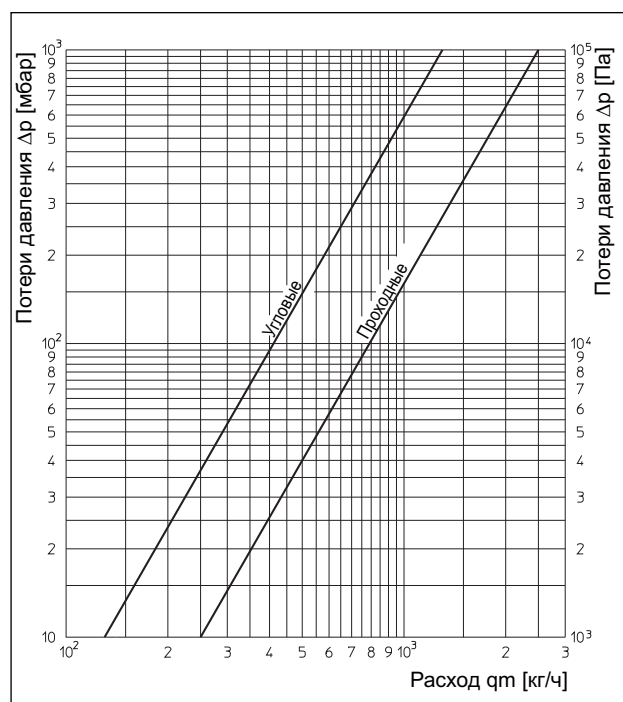
СЕ-присоединительные узлы
Артикул №: 101 63 41/42
101 63 91/92



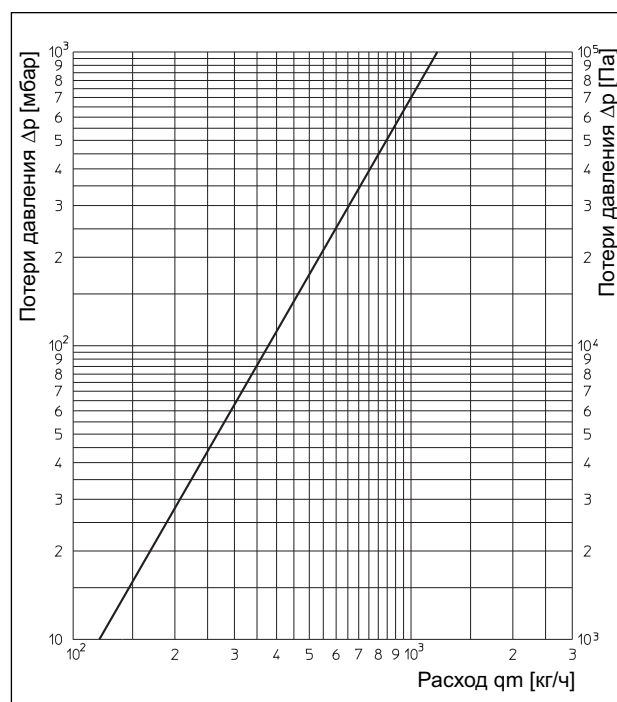
ZB-присоединительные узлы
Артикул №: 101 62 41/42
101 62 91/92

Преднастройка	0,25	0,5	0,75	1	1,5	2	3	4
Значение k_v	0,060	0,126	0,190	0,250	0,420	0,819	1,236	1,700

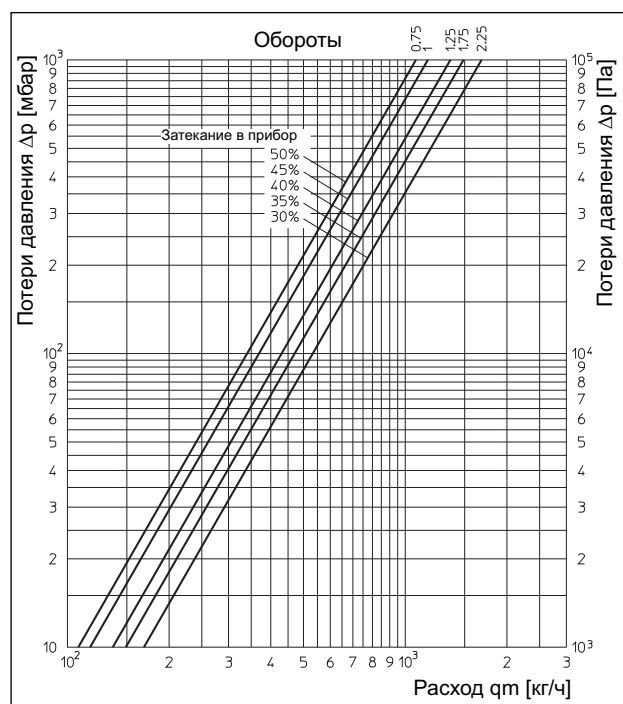
Присоединительные узлы „Multiflex F“
мягкое уплотнение



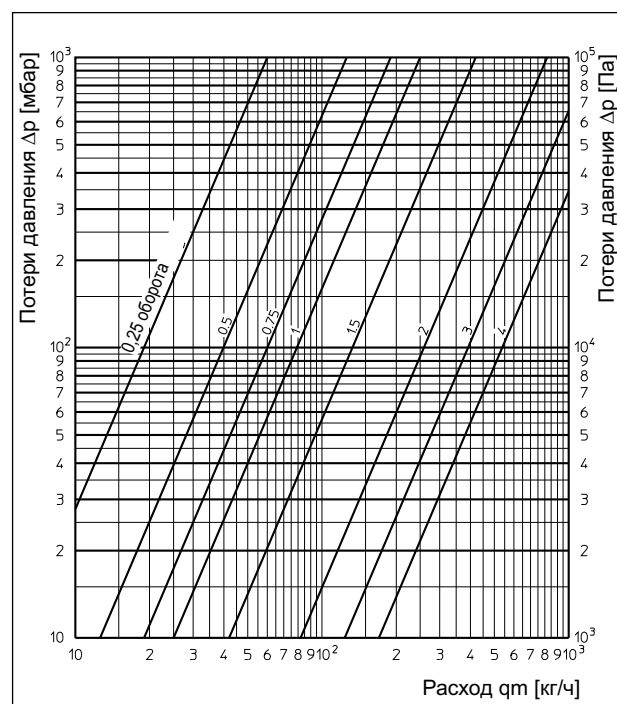
ZB-присоединительные узлы
Артикул №: 101 58 13/14
101 58 83/84



ZB-присоединительные узлы, поворотные
Артикул №: 101 57 11/81



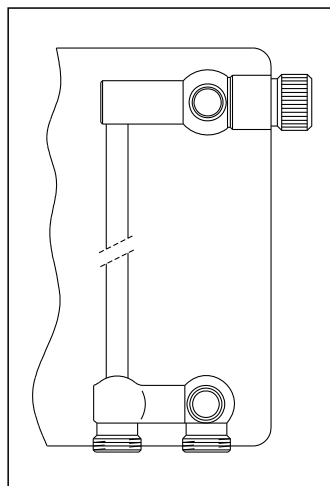
ZBU-, CEW-присоединительные узлы
для однетрубных систем



ZBU-присоединительные узлы и отдельные резьбовые
соединения для двухтрубных систем:

Voreinst.	0,25	0,5	0,75	1	1,5	2	3	4
k _V -Wert	0,060	0,126	0,190	0,250	0,420	0,819	1,236	1,700

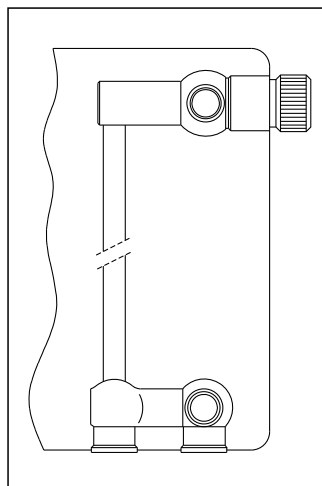
Присоединительные узлы „Multiflex“



Производители отопительных приборов:

Baufa
Brötje
Brugman
Buderus
De'Longhi
Kermi
Radel
Ribe
Vogel + Noot
(Возможны изменения)

Отопительные приборы со встроенным вентилем
G 3/4 наружная резьба, межосевое расстояние 50 мм



Производители отопительных приборов:

Agis, Alarko, Arbonia, Baykan,
Bemm, Biasi, Borer, Brema,
Caradon-Stelrad, Celikpan,
Concept, Cöskünöz, DEF,
Delta, Demrad, DiaNorm,
Dia-therm, Dunafer, DURA,
Ferroli, HM-Galant, Henrad,
Hoval, Hudevad, IMAS,
Itemar, Korado, Manaut,
Quinn, Purmo, Radson,
Runtal, Schäfer, Starpan,
Stelrad, Superia, TermoTeknik,
Thor, US-Steel, Vasco, VEHA,
Zehnder, Zenith.
(Возможны изменения)

Отопительные приборы со встроенным вентилем
G 1/2 внутренняя резьба, межосевое расстояние 50 мм

Примечание:

Присоединение узлов „Multiflex“ всех серий к отопительным приборам производится по следующим правилам:

1. Проверить конические уплотнительные поверхности (евроконус) на корпусе „Multiflex“ (с двух сторон для узла „Multiflex V“) на отсутствие механических повреждений. При их наличии установка запрещена.
2. Протереть (при необходимости обезжирить) поверхности конических уплотнений.
3. Присоединить „Multiflex“ к отопительному прибору и трубопроводам. Затянуть каждый фитинг и каждую накидную гайку с усилием 20 Н/м.

Ослабление или скручивание накидных гаек „Multiflex“ или фитингов трубопроводов, а также последующая их затяжка допустима неоднократно, но при этом требуется соблюдать правила присоединения узлов „Multiflex“ к отопительным приборам см. выше.

Обратите внимание, что при повторном прикручивании присоединительных гаек узлов „Multiflex“ или фитингов трубопроводов все конические уплотнительные поверхности (евроконус) должны располагаться также, как при первой затяжке.